



H

ANF 043
CILINDRO HAWARA

MATERIAL: Plástico
MEDIDA: 8,5 x 24 cm
ÁREA DE IMPRESIÓN: 6,5 x 10 cm
TÉCNICA DE IMPRESIÓN: Serigrafía / Tampografía
CAPACIDAD: 1000 ml
COLORES: A/H/R



A



R

Tapa de rosca con agarradera.



PUBLIMPRESOS

CILINDROS



A



ANF 037 CILINDRO NEIVA

MATERIAL: Plástico
MEDIDA: 81 x 26 cm
ÁREA DE IMPRESIÓN: 6 x 5 cm
TÉCNICA DE IMPRESIÓN: Serigrafía / Tampografía
CAPACIDAD: 750 ml
COLORES: A/H/R



R



H

Tapa con válvula de seguridad.

BEBIDAS / CILINDROS DE PLÁSTICO



O

ANF 051 CILINDRO TYNING

MATERIAL: PET
MEDIDA: 7 x 24,5 cm
ÁREA DE IMPRESIÓN: 5 x 10 cm
TÉCNICA DE IMPRESIÓN: Serigrafía / Tampografía
CAPACIDAD: 700 ml
COLORES: A/O/R/V



A



V



R

Incluye válvula de seguridad y rosca twist-off que permite abrir y cerrar la tapa en un giro. Tapa con agarradera.



R

ANF 062 CILINDRO DREAM

MATERIAL: Plástico / Silicón
MEDIDA: 6 x 25 cm
ÁREA DE IMPRESIÓN: 5 x 2,5 cm
TÉCNICA DE IMPRESIÓN: Serigrafía / Tampografía
CAPACIDAD: 900 ml
COLORES: A/B/N/R



A



N



B

Tipo squeeze. Cuenta con tres bandas elásticas de silicón.



ANF 031 CILINDRO SHAKER OVENS

MATERIAL: Plástico
MEDIDA: 8 x 25 cm
ÁREA DE IMPRESIÓN: 5 x 10 cm
TÉCNICA DE IMPRESIÓN: Serigrafía / Tampografía
CAPACIDAD: 625 ml
COLORES: A/N/O/R/V
COLORES GTM: A/R



R



A



N

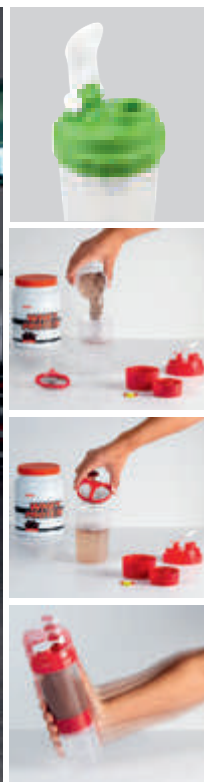


V



O

Incluye agitador. Cuenta con compartimento especial en la parte inferior y agarradera.



ANF 042 CILINDRO MENAFRA

MATERIAL: Plástico
MEDIDA: 9.5 x 24.7 cm
ÁREA DE IMPRESIÓN: 5.5 x 7.5 cm
TÉCNICA DE IMPRESIÓN: Serigrafía / Tampografía
CAPACIDAD: 500 ml
COLORES: A/N/R/V
COLORES GTM: A/N



V



A



N



R



Incluye agitador. Cuenta con dos compartimentos especiales en la parte inferior y divisor de pastillas.

ANF 021 CILINDRO VAUS

MATERIAL: PET
MEDIDA: 7.3 x 25 cm
ÁREA DE IMPRESIÓN: 5 x 9 cm
TÉCNICA DE IMPRESIÓN: Serigrafía / Tampografía
CAPACIDAD: 700 ml
COLORES: A/B/H/R/V/Y
COLORES GTM: A/B/R/V



BEBIDAS / CILINDROS DE PLÁSTICO



A



V



R



H



B



TEXTURA



ROSCA



Y



istema de rosca twist-off que permite abrir y cerrar la tapa en un giro. Incluye válvula de seguridad.



AS



ROSCA



ANF 022 CILINDRO WESER

MATERIAL: PET
MEDIDA: 7 x 25 cm
ÁREA DE IMPRESIÓN: 5 x 10 cm
TÉCNICA DE IMPRESIÓN: Serigrafía / Tampografía
CAPACIDAD: 700 ml
COLORES: A/B/H/R/V/Y Translúcidos /
AS/BS/OS/RS/VS/YS Sólidos
COLORES GTM: A/B/R/V Translúcidos /
AS/BS/RS Sólidos

HECHO EN
MEXICO



R



Y



H



B



V



A



OS



BS



YS



RS



VS



BEBIDAS / CILINDROS DE PLÁSTICO

Sistema de rosca twist-off que permite abrir y cerrar la tapa en un giro. Incluye válvula de seguridad.

ANF 009 CILINDRO SINKER



MATERIAL: PET
MEDIDA: 6 x 18.9 cm
ÁREA DE IMPRESIÓN: 5 x 10 cm
TÉCNICA DE IMPRESIÓN: Serigrafía / Tampografía
CAPACIDAD: 575 ml
COLORES: A/B/H/O/R/V/Y Translúcidos /
AS/BS/N/OS/RS/SS/VS Sólidos
COLORES GTM: A/B/H/O/R/V/Y Translúcidos /
AS/BS/N/OS/RS/SS/VS Sólidos



BEBIDAS / CILINDROS DE PLÁSTICO



R B N



A H V Y



BS YS AS



RS SS OS VS



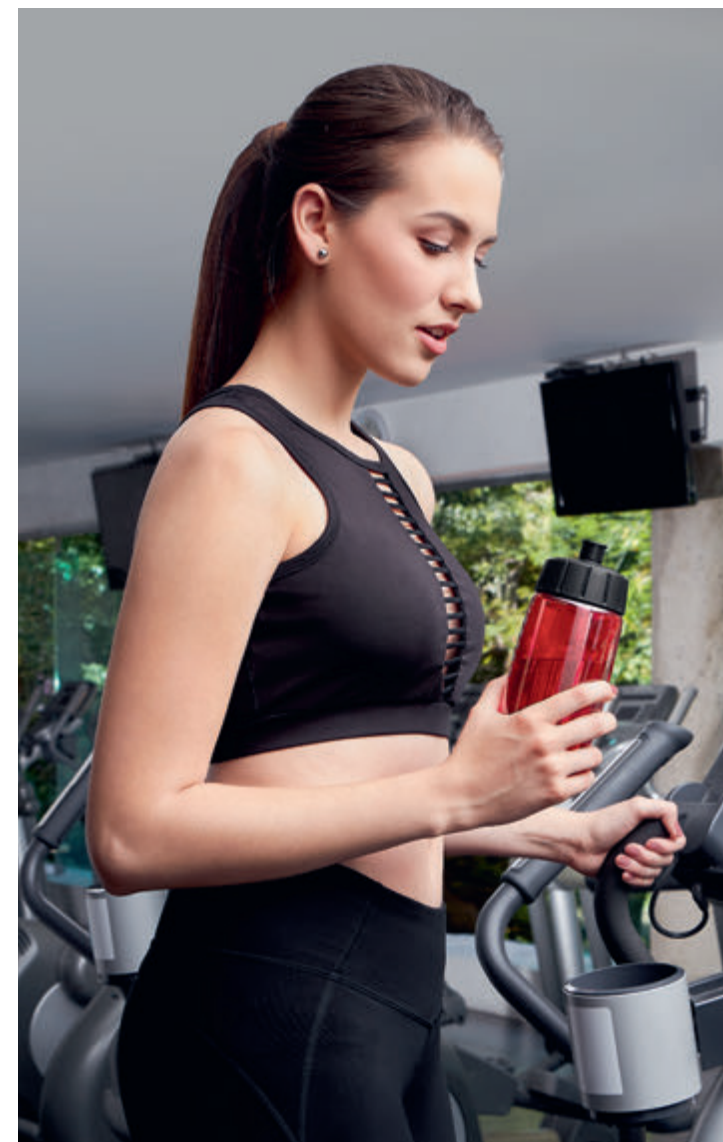
O



COMPARATIVO ANF 003
CON ANF 009



ROSCA



Sistema de rosca twist-off que permite abrir y cerrar la tapa en un giro. Incluye válvula de seguridad.



V



ANF 036 CILINDRO NAOLI

MATERIAL: PET
MEDIDA: 6 x 18.9 cm
ÁREA DE IMPRESIÓN: 5 x 10 cm
TÉCNICA DE IMPRESIÓN: Serigrafía /
Tampografía
CAPACIDAD: 575 ml
COLORES: A/M/O/P/R/V



R



M



O



A



P



Sistema de rosca twist-off que permite abrir y cerrar la tapa en un giro. Incluye válvula de seguridad.



ANF 056 CILINDRO ECO SINKER

MATERIAL: PET / Concha de Mar / Fibra de Agave
MEDIDA: 6 x 18.9 cm
ÁREA DE IMPRESIÓN: 5 x 10 cm
TÉCNICA DE IMPRESIÓN: Serigrafía
CAPACIDAD: 500 ml
COLORES: Blanco con Café
COLORES GTM: Blanco con Café



ROSCA

Hecho de bioplástico, con PET, concha de mar y fibra de agave. Tapa con sistema de rosca. Incluye válvula de seguridad. Por el tipo de material, el color puede variar.

ANF 047 CILINDRO KUANG

MATERIAL: PET
MEDIDA: 6 x 17 cm
ÁREA DE IMPRESIÓN: 5 x 8 cm
TÉCNICA DE IMPRESIÓN: Serigrafía
CAPACIDAD: 400 ml
COLORES: A/O/P/R/V/Y
COLORES GTM: A/R/V



ROSCA



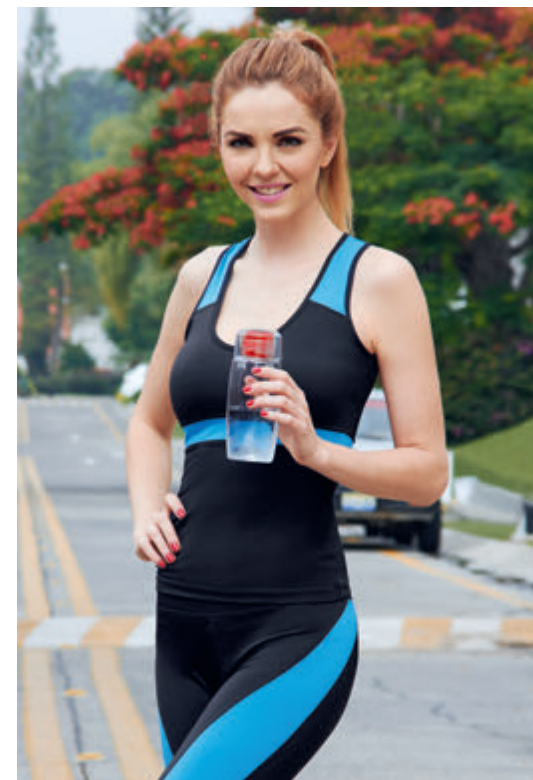
Sistema de rosca twist-off que permite abrir y cerrar la tapa en un giro. Incluye válvula de seguridad.

ANF 013 CILINDRO BAURI

MATERIAL: PET
MEDIDA: 6 x 17.5 cm
ÁREA DE IMPRESIÓN: 5 x 10 cm
TÉCNICA DE IMPRESIÓN: Serigrafía / Tampografía
CAPACIDAD: 500 ml
COLORES: Rojo



Tapa con sistema de rosca. Cuenta con boquilla de silicón.





ANF 046 CILINDRO BISMARCK

MATERIAL: PET
MEDIDA: 6 x 17 cm
ÁREA DE IMPRESIÓN: 5 x 8 cm
TÉCNICA DE IMPRESIÓN: Serigrafía
CAPACIDAD: 400 ml
COLORES: A/B/H/O/P/R/V/Y
COLORES GTM: A/B/H/O/R/V/Y



P



ROSCA



B



A



V



O



R



Y



H



BEBIDAS / CILINDROS DE PLÁSTICO

Sistema de rosca twist-off que permite abrir y cerrar la tapa en un giro. Incluye válvula de seguridad.

ANF 007 CILINDRO SPRING

MATERIAL: PET
MEDIDA: 7.4 x 24.5 cm
ÁREA DE IMPRESIÓN: 5 x 13 cm
TÉCNICA DE IMPRESIÓN: Serigrafía / Tampografía
CAPACIDAD: 850 ml
COLORES: A/H/O/P/R/V/Y Translúcidos /
AS/RS/VS Sólidos
COLORES GTM: A/H/O/R/V



BEBIDAS / CILINDROS DE PLÁSTICO



O



A



H



Y



R



V



VS



AS



RS



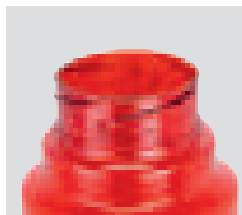
P



Tapa con sistema de rosca.



M



ROSCA



ANF 006 CILINDRO LAKE

MATERIAL: PET
MEDIDA: 74 x 24.5 cm
ÁREA DE IMPRESIÓN: 5 x 13 cm
TÉCNICA DE IMPRESIÓN: Serigrafía / Tampografía
CAPACIDAD: 850 ml
COLORES: A/B/H/M/N/O/P/R/V/Y
COLORES GTM: A/B/H/N/O/P/R/V/Y



V



H



Y



O



N



R



A



B



P



BEBIDAS / CILINDROS DE PLÁSTICO

Sistema de rosca twist-off que permite abrir y cerrar la tapa en un giro.



ANF 026 CILINDRO RELIEVE LISTÓN



MATERIAL: PET
MEDIDA: 7.5 x 24.5 cm
ÁREA DE IMPRESIÓN: 5 x 13 cm
TÉCNICA DE IMPRESIÓN: Serigrafía / Tampografía
CAPACIDAD: 850 ml
COLORES: Rosa

COLORES GTM: Rosa



TEXTURA

Tapa con sistema de rosca.



R

ANF 023 CILINDRO RELIEVE CORAZÓN



MATERIAL: PET
MEDIDA: 7.5 x 24.5 cm
ÁREA DE IMPRESIÓN: 5 x 9 cm
TÉCNICA DE IMPRESIÓN: Serigrafía / Tampografía
CAPACIDAD: 850 ml
COLORES: B/R



TEXTURA

Tapa con sistema de rosca.



B

ANF 038 CILINDRO ALBAY



MATERIAL: Plástico
MEDIDA: 12 x 20 cm
ÁREA DE IMPRESIÓN: 9.5 x 14 cm
TÉCNICA DE IMPRESIÓN: Serigrafía
CAPACIDAD: 500 ml
COLORES: Transparente



Tapa con sistema de rosca.





ANF 040 CILINDRO TRIBEC

MATERIAL: PET
MEDIDA: 6.5 x 24.5 cm
ÁREA DE IMPRESIÓN: 4.5 x 17 cm
TÉCNICA DE IMPRESIÓN: Serigrafía
CAPACIDAD: 960 ml
COLORES: A/B/H/O/R/V/Y
COLORES GTM: A/B/H/R



V



H



O



Y



R



A



B



ROSCA



BEBIDAS / CILINDROS DE PLÁSTICO

Sistema de rosca twist-off que permite abrir y cerrar la tapa en un giro

ANF 045 CILINDRO PAMBOLERO LISO

MATERIAL: PET
MEDIDA: 7.4 x 24.5 cm
ÁREA DE IMPRESIÓN: 5 x 10 cm
TÉCNICA DE IMPRESIÓN: Serigrafía / Tampografía
CAPACIDAD: 750 ml
COLORES: AS/BS/RS



BS



AS



RS

Incluye válvula de seguridad y rosca twist-off que permite abrir y cerrar la tapa en un giro.



SOC 180 CILINDRO DEPORTIVO

MATERIAL: PET
MEDIDA: 8.7 x 24.5 cm
ÁREA DE IMPRESIÓN: 3.5 x 10 cm
TÉCNICA DE IMPRESIÓN: Serigrafía / Tampografía
CAPACIDAD: 700 ml
COLORES: Blanco



01



02



03



04



05



06



07

Tapa con válvula de seguridad.





BS-A



ROSCA



SOC 185 CILINDRO PAMBOLERO

MATERIAL: PET
MEDIDA: 74 x 24.5 cm
ÁREA DE IMPRESIÓN: 5 x 10 cm
TÉCNICA DE IMPRESIÓN: Serigrafía / Tampografía
CAPACIDAD: 750 ml
COLORES: AS/BS/RS Mismo Color /
BS-A/BS-N/BS-O/BS-R/BS-V/BS-Y Color Combinado



RS



AS



BS



BS-N



BS-V



BS-R



BS-Y



BS-O

Sistema de rosca twist-off que permite abrir y cerrar la tapa en un giro.
Incluye válvula de seguridad.



ANF 055 CILINDRO BALÓN DE FÚTBOL AMERICANO

MATERIAL: Plástico
MEDIDA: 5.5 x 25 cm
ÁREA DE IMPRESIÓN: 5.5 cm Diámetro
TÉCNICA DE IMPRESIÓN: Tampografía / Calcomanía
CAPACIDAD: 1300 ml
COLORES: Café



Tapa con válvula de seguridad.

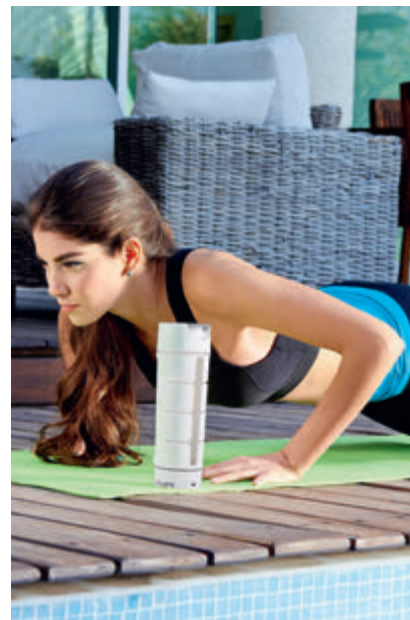


ANF 044 CILINDRO POWER BANK DOHA

MATERIAL: Plástico
MEDIDA: 8.2 x 29 cm
ÁREA DE IMPRESIÓN: 5.5 x 11 cm
TÉCNICA DE IMPRESIÓN: Serigrafía / Tampografía
CAPACIDAD: 600 ml Cilindro / 5,000 mAh Power Bank
COLORES: Blanco



El cilindro cuenta con base para tablet y smartphone. Incluye batería auxiliar para smartphone removible, capacidad 5,000 mAh. Incluye cable cargador compatible con USB y micro USB.



ANF 030 CILINDRO BOCINA SIRET

MATERIAL: Plástico
MEDIDA: 7 x 25 cm
ÁREA DE IMPRESIÓN: 5 x 11 cm
TÉCNICA DE IMPRESIÓN: Serigrafía / Tampografía
CAPACIDAD: 530 ml
COLORES: Blanco



Cilindro con bocina bluetooth controles de volumen y reproducción de audio, función manos libres, disparador de cámara al sincronizar con el smartphone. Incluye cable USB y batería recargable. Bocina removible con efectos de luces.



prakticasport

SPO 007 GORRA CON CILINDRO HUGBO

MATERIAL: PET Cilindro / Poliéster Gorra
MEDIDA: 7 x 25 cm Cilindro
TALLA: Unitala Gorra
CIRCUNFERENCIA INTERNA: 57 cm Gorra
ÁREA DE IMPRESIÓN: 9 x 4 cm Gorra / 5 x 10 cm Cilindro
TÉCNICA DE IMPRESIÓN: Bordado y Serigrafía en Gorra /
Serigrafía y Tampografía en Cilindro
CAPACIDAD: 700 ml Cilindro
COLORES: G/N



G



N

Kit de cilindro con válvula de seguridad y rosca twist-off que permite abrir y cerrar la tapa en un giro y gorra de un panel enrollable.
El cilindro y la gorra se entregan por separado para su impresión.



2drink

SPO 004 CILINDRO CON TOALLA DEPORTIVA LAVAL

MATERIAL: PET Cilindro / Poliéster Toalla
MEDIDA: 6 x 18.9 cm Cilindro / 30 x 100 cm Toalla
ÁREA DE IMPRESIÓN: 5 x 10 cm Cilindro / 10 x 12 cm Toalla
TÉCNICA DE IMPRESIÓN: Bordado y Serigrafía en Toalla /
Serigrafía y Tampografía en Cilindro
CAPACIDAD: 575 ml Cilindro
COLORES: A/G/R



A



R



G



Kit de cilindro con válvula de seguridad y rosca twist-off con toalla de sistema de enfriamiento instantáneo al contacto con el agua.
El cilindro y la toalla se entregan por separado para su impresión.

ANF 039 CILINDRO CORUS

MATERIAL: Plástico / Silicón
MEDIDA: 8 x 24 cm
ÁREA DE IMPRESIÓN: 3,5 x 8 cm
TÉCNICA DE IMPRESIÓN: Serigrafía / Tampografía
CAPACIDAD: 625 ml
COLORES: A/O/R/V



V

O

A



R

Tapa con válvula de seguridad.

ANF 028 CILINDRO TORRENS

MATERIAL: Plástico
MEDIDA: 7,5 x 24,5 cm
ÁREA DE IMPRESIÓN: 5 x 11 cm
TÉCNICA DE IMPRESIÓN: Serigrafía / Tampografía
CAPACIDAD: 700 ml
COLORES: Naranja



Tapa con sistema giratorio para ocultar chupón.





A



H



ANF 049 CILINDRO CHEMIN

MATERIAL: PET / Silicón
MEDIDA: 74 x 24,5 cm
ÁREA DE IMPRESIÓN: 5 x 13 cm
TÉCNICA DE IMPRESIÓN: Serigrafía / Tampografía
CAPACIDAD: 850 ml
COLORES: A/N/R



N



R

Sistema de rosca twist-off que permite abrir y cerrar la tapa en un giro.
Cuenta con dos bandas elásticas de silicón.



ANF 060 CILINDRO ALEX

MATERIAL: Tritán
MEDIDA: 7 x 24,6 cm
ÁREA DE IMPRESIÓN: 3,5 x 16 cm
TÉCNICA DE IMPRESIÓN: Serigrafía / Tampografía
CAPACIDAD: 800 ml
COLORES: A/B/H/R



A



B



R

Sistema de rosca twist-off que permite abrir y cerrar la tapa en un giro.



BEBIDAS / CILINDROS DE PLÁSTICO



R

ANF 027 CILINDRO ORIVESI

MATERIAL: Plástico
MEDIDA: 7 x 25 cm
ÁREA DE IMPRESIÓN: 5 x 10 cm
TÉCNICA DE IMPRESIÓN: Serigrafía / Tampografía
CAPACIDAD: 600 ml
COLORES: A/P/R



P



A



ANF 005 CILINDRO MABIRA

MATERIAL: Plástico
MEDIDA: 11,7 x 26,5 cm
ÁREA DE IMPRESIÓN: 7 x 14 cm
TÉCNICA DE IMPRESIÓN: Serigrafía
CAPACIDAD: 410 ml
COLORES: A/B/O/R/V
COLORES GTM: A/B/R



V



A



R



B



O

Tapa doble rosca con agarradera.

Enrollable. Incluye gancho.



R



ANF 008 CILINDRO KALI

MATERIAL: Plástico Tritán
MEDIDA: 7.7 x 25 cm
ÁREA DE IMPRESIÓN: 4.8 x 11 cm
TÉCNICA DE IMPRESIÓN: Serigrafía / Tampografía
CAPACIDAD: 600 ml
COLORES: A/B/R
COLORES GTM: A/B/R



B



A

Tapa de rosca con gancho de plástico incluido.



A



ANF 010 CILINDRO MILO

MATERIAL: Plástico
MEDIDA: 7.7 x 25.5 cm
ÁREA DE IMPRESIÓN: 5.2 x 11.5 cm
TÉCNICA DE IMPRESIÓN: Serigrafía / Tampografía
CAPACIDAD: 610 ml
COLORES: A/M/N/O/P/R/V/Y
COLORES GTM: A/N/O/R/V



M



Y



R



N



P



O



V

Doble pared. Incluye válvula de seguridad y popote. Tapa con agarradera.

ANF 029 CILINDRO SEPIK

MATERIAL: Plástico
MEDIDA: 8,5 x 24 cm
ÁREA DE IMPRESIÓN: 4 x 10 cm
TÉCNICA DE IMPRESIÓN: Serigrafía / Tampografía
CAPACIDAD: 800 ml
COLORES: A/R/V



V



A



R

Incluye popote, agarradera y válvula para abrir y cerrar.



ANF 050 CLINDRO SHIMLA

MATERIAL: Plástico
MEDIDA: 7 x 27 cm
ÁREA DE IMPRESIÓN: 5 X 10 cm
TÉCNICA DE IMPRESIÓN: Serigrafía
CAPACIDAD: 750 ml
COLORES: A/H/R



H

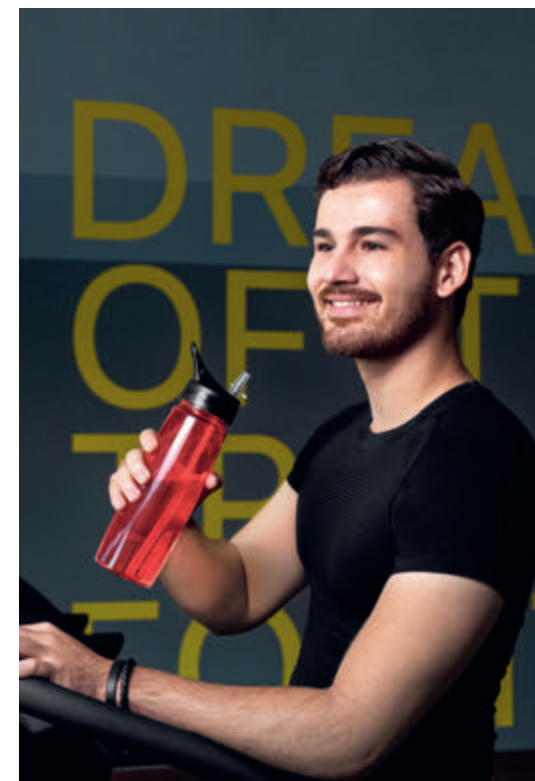


R



A

Incluye popote, agarradera y válvula para abrir y cerrar.





H



ANF 032 CILINDRO ISSET

MATERIAL: Plástico
MEDIDA: 7,5 x 25 cm
ÁREA DE IMPRESIÓN: 4,5 x 10 cm
TÉCNICA DE IMPRESIÓN: Tampografía
CAPACIDAD: 625 ml
COLORES: A/H/R



R



A



Tapa de rosca con agarradera.



BEBIDAS / CILINDROS DE PLÁSTICO



O



ANF 035 CILINDRO REISA

MATERIAL: Plástico
MEDIDA: 9,8 x 22,8 cm
ÁREA DE IMPRESIÓN: 7 x 10 cm
TÉCNICA DE IMPRESIÓN: Tampografía
CAPACIDAD: 1150 ml
COLORES: A/O/R



COLORES GTM: Azul



A



R

Tapa de rosca con agarradera.



A

ANF 003 CILINDRO TWISTER

MATERIAL: PET
MEDIDA: 7.5 x 24.7 cm
ÁREA DE IMPRESIÓN: 3.8 x 5.8 cm
TÉCNICA DE IMPRESIÓN: Serigrafía / Tampografía
CAPACIDAD: 700 ml
COLORES: A/B/R/V

COLORES GTM: A/B/H/R/V Translúcidos / BS Sólido



B



R



V

Tapa con válvula de seguridad.



R

ANF 004 CILINDRO SHADOW

MATERIAL: PET
MEDIDA: 7.2 x 24.5 cm
ÁREA DE IMPRESIÓN: 4 x 8 cm
TÉCNICA DE IMPRESIÓN: Serigrafía / Tampografía
CAPACIDAD: 700 ml
COLORES: A/B/R/VS

COLORES GTM: A/B/R



B



A



VS

Tapa con válvula de seguridad.



A



ANF 033 TARRO HAYLING

MATERIAL: Plástico / Aluminio
MEDIDA: 8.5 x 14 cm
ÁREA DE IMPRESIÓN: 5.5 x 6.5 cm
TÉCNICA DE IMPRESIÓN: Serigrafía /
Tampografía
CAPACIDAD: 600 ml
COLORES: A/B/O/R/V
COLORES GTM: A/B



B



R



O



V

Tapa de rosca e incluye popote.

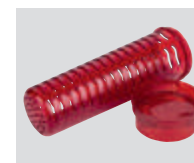


V



ANF 017 CILINDRO TISZA

MATERIAL: Plástico
MEDIDA: 7 x 28 cm
ÁREA DE IMPRESIÓN: 4.5 x 15 cm
TÉCNICA DE IMPRESIÓN: Serigrafía /
Tampografía
CAPACIDAD: 800 ml
COLORES: A/H/O/P/R/V
COLORES GTM: A/H/R/V



A



P



R



O



H

Cilindro con infusor para frutas o bolsitas de té. Tapa con sistema de rosca.

BEBIDAS / CILINDROS DE PLÁSTICO



V

TMPS 61 CILINDRO LEMAN

MATERIAL: Aluminio
MEDIDA: 7,2 x 24 cm
ÁREA DE IMPRESIÓN: 5 x 15 cm
TÉCNICA DE IMPRESIÓN: Láser /
Serigrafía / Tampografía
CAPACIDAD: 750 ml
COLORES: A/O/R/V
COLORES GTM: A/R



A



R



O



Tapa doble rosca con gacho.

CILINDROS METÁLICOS





TMPS 113 CILINDRO PARA SUBLIMAR TOVAR

MATERIAL: Aluminio
MEDIDA: 7.3 x 24 cm
ÁREA DE IMPRESIÓN: 5.5 x 13 cm
TÉCNICA DE IMPRESIÓN: Sublimación
CAPACIDAD: 700 ml
COLORES: Blanco
COLORES GTM: Blanco



Cilindro para sublimar. Incluye válvula de seguridad, agarradera y popote.



TMPS 103 CILINDRO BANNAYA

MATERIAL: Aluminio
MEDIDA: 7.3 x 24 cm
ÁREA DE IMPRESIÓN: 5.5 x 13 cm
TÉCNICA DE IMPRESIÓN: Láser /
Serigrafía / Tampografía
CAPACIDAD: 700 ml
COLORES: A/G/R



A



R



G



Incluye válvula de seguridad, agarradera y popote.



TMPS 300 CILINDRO CURIEL



MATERIAL: Aluminio
MEDIDA: 7,3 x 24,6 cm
ÁREA DE IMPRESIÓN: 4,2 x 9 cm
TÉCNICA DE IMPRESIÓN: Láser /
Serigrafía / Tampografía
CAPACIDAD: 500 ml
COLORES: Gris Metálico



Cilindro triangular. Incluye gancho.



N

TMPS 60 CILINDRO MOLTON



MATERIAL: Acero Inoxidable
MEDIDA: 7,7 x 23 cm
ÁREA DE IMPRESIÓN: 3 x 6 cm
TÉCNICA DE IMPRESIÓN: Láser /
Tampografía
CAPACIDAD: 650 ml
COLORES: N/S



S



Incluye válvula de seguridad.



R

TMPS 80 CILINDRO OWEN



MATERIAL: Aluminio
MEDIDA: 7,3 x 28 cm
ÁREA DE IMPRESIÓN: 4,8 x 7,8 cm / 4,8 x 3,1 cm
TÉCNICA DE IMPRESIÓN: Láser / Serigrafía
CAPACIDAD: 860 ml
COLORES: A/N/R/S



S



N



A



Incluye popote-gancho.



H



TMPS 104 CILINDRO KAESONG

MATERIAL: Aluminio / Plástico
MEDIDA: 6,5 x 23 cm
ÁREA DE IMPRESIÓN: 5 x 14 cm
TÉCNICA DE IMPRESIÓN: Láser /
Serigrafía / Tampografía
CAPACIDAD: 650 ml
COLORES: A/H/O/R



R



A



O

Tapa con sistema de rosca. Incluye agarradera silicón.



R



TMPS 59 CILINDRO NEMIRA

MATERIAL: Aluminio
MEDIDA: 7,4 x 23,5 cm
ÁREA DE IMPRESIÓN: 5 x 14 cm
TÉCNICA DE IMPRESIÓN: Láser /
Serigrafía / Tampografía
CAPACIDAD: 750 ml
COLORES: A/O/R/V



O



V



A

Tapa con sistema de rosca, agarradera y gancho.



BEBIDAS / CILINDROS METÁLICOS

TMPS 400 MINI CILINDRO ALPES

MATERIAL: Aluminio
MEDIDA: 6,6 x 15,5 cm
ÁREA DE IMPRESIÓN: 4,2 x 5,8 cm
TÉCNICA DE IMPRESIÓN: Láser /
Serigrafía / Tampografía
CAPACIDAD: 300 ml
COLORES: A/R/S



TAMAÑOS TMPS 101
Y TMPS 400



A



R



S

Incluye gancho y válvula de seguridad.



TMPS 101 CILINDRO INTERLAKEN

MATERIAL: Aluminio
MEDIDA: 7,3 x 24,5 cm
ÁREA DE IMPRESIÓN: 5,5 x 8,2 cm / 5,5 x 3,3 cm
TÉCNICA DE IMPRESIÓN: Láser /
Serigrafía / Tampografía
CAPACIDAD: 800 ml
COLORES: A/N/R/S



N



A



S



R

Incluye válvula de seguridad.





A



S



V



R



Incluye tapa con agarradera.



TMPS 102 CILINDRO NUARANG

MATERIAL: Aluminio
MEDIDA: 7.3 x 22 cm
ÁREA DE IMPRESIÓN: 5.5 x 10 cm
TÉCNICA DE IMPRESIÓN: Láser /
Serigrafía / Tampografía
CAPACIDAD: 700 ml
COLORES: A/R/S/V
COLORES GTM: A/R/S



R



S



N



A



Incluye válvula de seguridad y popote.



TMPS 45 CILINDRO NAVY

MATERIAL: Acero Inoxidable
MEDIDA: 6.9 x 24.2 cm
ÁREA DE IMPRESIÓN: 4.7 x 9.8 cm
TÉCNICA DE IMPRESIÓN: Láser / Pantógrafo /
Serigrafía / Tampografía
CAPACIDAD: 700 ml
COLORES: A/N/R/S
COLORES GTM: A/R/S

BEBIDAS / CILINDROS METÁLICOS

TERMOS Y VASOS

Termos Metálicos
Termos y Vasos Plásticos



TERMOS METÁLICOS



P



TMPS 131 TERMO STING

MATERIAL: Acero Inoxidable / Plástico / Madera
MEDIDA: 7 x 23 cm
ÁREA DE IMPRESIÓN: 4 x 8 cm
TÉCNICA DE IMPRESIÓN: Laser / Serigrafía / Tampografía
CAPACIDAD: 500 ml
COLORES: A/B/P



A

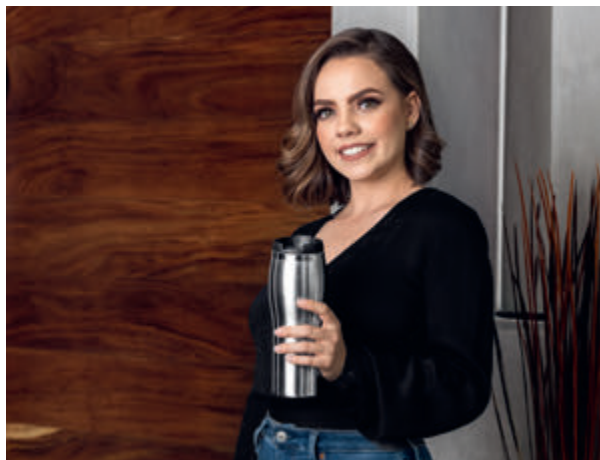


B

Doble pared. Cerrado al vacío. Tapa de madera de roasca con agarradera de silicona.



BEBIDAS / TERMOS METÁLICOS



TMPS 114 TERMO OXFY

MATERIAL: Acero Inoxidable / Plástico
MEDIDA: 7 x 21 cm
ÁREA DE IMPRESIÓN: 6 x 5 cm
TÉCNICA DE IMPRESIÓN: Láser /
Serigrafía / Tampografía
CAPACIDAD: 390 ml
COLORES: Plata

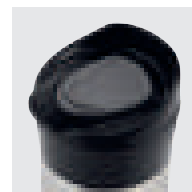


Doble pared. Incluye válvula de seguridad.



TMPS 67 TERMO ANKARA

MATERIAL: Acero Inoxidable / Plástico
MEDIDA: 8 x 22.8 cm
ÁREA DE IMPRESIÓN: 5.5 x 14 cm
TÉCNICA DE IMPRESIÓN: Láser / Pantógrafo /
Serigrafía / Tampografía
CAPACIDAD: 525 ml
COLORES: Plata



Doble pared. Incluye válvula de seguridad.



TMPS 63 TERMO CHONGTAR

MATERIAL: Acero Inoxidable / Plástico
MEDIDA: 7 x 21.5 cm
ÁREA DE IMPRESIÓN: 6 x 10 cm
TÉCNICA DE IMPRESIÓN: Láser / Pantógrafo /
Serigrafía / Tampografía
CAPACIDAD: 450 ml
COLORES: Plata

COLORES GTM: Plata



Doble pared. Incluye válvula de seguridad.



R



TMPS 123 TERMO LANUS

MATERIAL: Acero Inoxidable / Plástico
MEDIDA: 8 x 12.5 cm
ÁREA DE IMPRESIÓN: 4.5 x 2.5 cm
TÉCNICA DE IMPRESIÓN: Láser / Serigrafía / Tampografía
CAPACIDAD: 300 ml
COLORES: A/G/R/S



G



A



S



Doble pared. Incluye válvula de seguridad.



TMPS 122 TERMO PRESLEY

MATERIAL: Acero Inoxidable / Plástico
MEDIDA: 7 x 21.5 cm
ÁREA DE IMPRESIÓN: 5 x 3.5 cm
TÉCNICA DE IMPRESIÓN: Láser / Serigrafía / Tampografía
CAPACIDAD: 500 ml
COLORES: Plata



Doble pared. Incluye válvula de seguridad.



BEBIDAS / TERMOS METÁLICOS



A

TMPS 98 TERMO AMIENS

MATERIAL: Acero Inoxidable / Plástico
MEDIDA: 81 x 21,5 cm
ÁREA DE IMPRESIÓN: 6 x 7 cm
TÉCNICA DE IMPRESIÓN: Láser / Serigrafía / Tampografía
CAPACIDAD: 460 ml
COLORES: A/R/S



R

S

Doble pared. Incluye válvula de seguridad.



T

TMPS 23 TERMO BANGKOK

MATERIAL: Acero Inoxidable / Plástico
MEDIDA: 7,7 x 21,5 cm
ÁREA DE IMPRESIÓN: 4,3 x 9 cm
TÉCNICA DE IMPRESIÓN: Serigrafía / Tampografía
CAPACIDAD: 480 ml
COLORES: A/N/R/T

COLORES GTM: A/R/T



N

R

A

Doble pared. Incluye válvula de seguridad.



R

TMPS 97 TERMO MURRAY

MATERIAL: Acero Inoxidable / Plástico
MEDIDA: 6,5 x 22 cm
ÁREA DE IMPRESIÓN: 4,5 x 5 cm
TÉCNICA DE IMPRESIÓN: Serigrafía / Tampografía
CAPACIDAD: 230 ml
COLORES: A/R



A

Doble pared. Cerrado al vacío. Con agarradera.



A



TMPS 57 TERMO LIPOVEI

MATERIAL: Acero Inoxidable / Plástico
MEDIDA: 7,6 x 25 cm
ÁREA DE IMPRESIÓN: 5 x 14 cm
TÉCNICA DE IMPRESIÓN: Láser / Serigrafía / Tampografía
CAPACIDAD: 450 ml
COLORES: A/B/R



R



B



Doble pared. Cerrado al vacío.
Incluye botón pulsador para abrir y cerrar.



R



TMPS 58 TERMO VICARE

MATERIAL: Acero Inoxidable / Plástico
MEDIDA: 8,4 x 21 cm
ÁREA DE IMPRESIÓN: 6 x 7 cm
TÉCNICA DE IMPRESIÓN: Láser / Serigrafía / Tampografía
CAPACIDAD: 450 ml
COLORES: A/O/R/V
COLORES GTM: A/R



A



V



O



Doble pared.
Incluye válvula de seguridad y banda de silicona.



G



TMPS 47 TERMO AREUSE

MATERIAL: Acero Inoxidable / Plástico
MEDIDA: 7,2 x 21,8 cm
ÁREA DE IMPRESIÓN: 6 X 4,5 cm
TÉCNICA DE IMPRESIÓN: Láser / Serigrafía / Tampografía
CAPACIDAD: 450 ml
COLORES: A/G/R
COLORES GTM: A/G/R



R

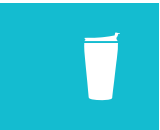


A

Doble pared. Cuerpo prismático.
Incluye válvula de seguridad.



BEBIDAS / TERMOS METÁLICOS



BEBIDAS / TERMOS METÁLICOS



R



S

TMPS 82 TERMO BURGO

MATERIAL: Acero Inoxidable / Plástico / Corcho
MEDIDA: 8.5 x 18.5 cm
ÁREA DE IMPRESIÓN: 5.5 x 10 cm
TÉCNICA DE IMPRESIÓN: Láser / Pantógrafo / Serigrafía / Tampografía
CAPACIDAD: 480 ml
COLORES: Plata



TMPS 88 TERMO CON LUZ TULCE

MATERIAL: Plástico / Acero Inoxidable
MEDIDA: 8.5 x 19.5 cm
ÁREA DE IMPRESIÓN: 5.5 x 5 cm
TÉCNICA DE IMPRESIÓN: Láser / Serigrafía
CAPACIDAD: 500 ml
COLORES: A/G/R



G

A

TMPS 140 TERMO MONTPELLIER

MATERIAL: Acero Inoxidable / Plástico
MEDIDA: 9.2 x 19.5 cm
ÁREA DE IMPRESIÓN: 2 x 11 cm
TÉCNICA DE IMPRESIÓN: Láser / Serigrafía / Tampografía
CAPACIDAD: 600 ml
COLORES: G/S

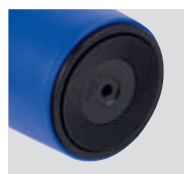


G

Doble pared. Base de corcho. Tapa en dos posiciones. No usar en microondas ni lavavajillas.

Doble pared. Tapa en dos posiciones. Sensor de luz led con grabado. Incluye instructivo. No usar en microondas ni lavavajillas.

Doble pared. Incluye válvula de seguridad.



SISTEMA DE SUCCIÓN



TMPS 36 TERMO VITALI

MATERIAL: Plástico / Acero Inoxidable
MEDIDA: 8,7 x 22 cm
ÁREA DE IMPRESIÓN: 5 x 13 cm
TÉCNICA DE IMPRESIÓN: Serigrafía / Tampografía
CAPACIDAD: 425 ml
COLORES: A/O/R/V
COLORES GTM: A/R/V



R

V

A

Doble pared con agarradera de silicón. Incluye chupón de succión que permite la fijación a la superficie evitando el derrame por accidente. Incluye válvula de seguridad.



SISTEMA DE SUCCIÓN

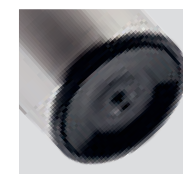


TMPS 92 TERMO MOSTAR

MATERIAL: Acero Inoxidable / Plástico
MEDIDA: 8 x 20 cm
ÁREA DE IMPRESIÓN: 5 x 10 cm
TÉCNICA DE IMPRESIÓN: Serigrafía
CAPACIDAD: 380 ml
COLORES: Blanco



Doble pared. Cerrado al vacío. Con sistema de succión en base que permite la fijación a la superficie evitando el derrame por accidente. Incluye válvula de seguridad.



SISTEMA DE SUCCIÓN



TMPS 66 TERMO ADEN

MATERIAL: Acero Inoxidable / Plástico
MEDIDA: 8,5 x 19 cm
ÁREA DE IMPRESIÓN: 6 x 4 cm
TÉCNICA DE IMPRESIÓN: Láser /
Pantógrafo / Serigrafía / Tampografía
CAPACIDAD: 375 ml
COLORES: Plata



Doble pared. Cerrado al vacío. Incluye chupón de succión que permite la fijación a la superficie evitando el derrame por accidente. Incluye válvula de seguridad.



BEBIDAS / TERMOS METÁLICOS

TMPS 43 TERMO FIESCHER

MATERIAL: Acero Inoxidable / Plástico
MEDIDA: 9 x 16,5 cm
ÁREA DE IMPRESIÓN: 6,5 x 6,5 cm
TÉCNICA DE IMPRESIÓN: Láser / Pantógrafo / Serigrafía / Tampografía
CAPACIDAD: 450 ml
COLORES: Plata
COLORES GTM: Plata



Doble pared. Fuente corriente, adaptador para automóvil y USB, mantiene la temperatura de las bebidas, no calienta. Incluye válvula de seguridad.



TMPS 18 TERMO HEAT

MATERIAL: Acero Inoxidable / Plástico
MEDIDA: 8,7 x 19,9 cm
ÁREA DE IMPRESIÓN: 5,2 x 5,2 cm Plástico / 4 x 4,6 cm Metal
TÉCNICA DE IMPRESIÓN: Serigrafía / Tampografía
CAPACIDAD: 350 ml
COLORES: A/R/T
COLORES GTM: A/R



A

R



T

Doble pared. Fuente corriente, adaptador para automóvil y USB, mantiene la temperatura de las bebidas, no calienta. Incluye válvula de seguridad.





T



TMPS 17 TERMO LIBERTY

MATERIAL: Acero Inoxidable / Plástico
MEDIDA: 8,8 x 15,3 cm
ÁREA DE IMPRESIÓN: 5,2 x 4,7 cm
TÉCNICA DE IMPRESIÓN: Serigrafía / Tampografía
CAPACIDAD: 450 ml
COLORES: A/R/T



R



A

Doble pared. Cubierta translúcida.



TMPS 14 TERMO KALAUS

MATERIAL: Acero Inoxidable / Plástico
MEDIDA: 8,5 x 17 cm
ÁREA DE IMPRESIÓN: 5 x 8 cm
TÉCNICA DE IMPRESIÓN: Láser / Pantógrafo / Serigrafía / Tampografía
CAPACIDAD: 400 ml
COLORES: Plata
COLORES GTM: Plata



Doble pared. Incluye válvula de seguridad.



TMPS 121 TERMO TUSUMI

MATERIAL: Acero Inoxidable / Plástico
MEDIDA: 8,1 x 19 cm
ÁREA DE IMPRESIÓN: 5 x 3 cm
TÉCNICA DE IMPRESIÓN: Láser / Serigrafía / Tampografía
CAPACIDAD: 400 ml
COLORES: Plata



Doble pared. Incluye válvula de seguridad.



BEBIDAS / TERMOS METÁLICOS

TMPS 71 TERMO OSAKA

MATERIAL: Acero Inoxidable / Plástico
MEDIDA: 7,5 x 18,2 cm
ÁREA DE IMPRESIÓN: 4,5 x 6 cm
TÉCNICA DE IMPRESIÓN: Láser / Pantógrafo /
Serigrafía / Tampografía
CAPACIDAD: 400 ml
COLORES: A/R/V
 COLORES GTM: A/R



V



R



A

Doble pared. Incluye botón pulsador para abrir y cerrar.



TMPS 42 TERMO NYUK

MATERIAL: Acero Inoxidable / Plástico
MEDIDA: 6,5 x 16 cm
ÁREA DE IMPRESIÓN: 4 x 8 cm
TÉCNICA DE IMPRESIÓN: Láser / Pantógrafo /
Serigrafía / Tampografía
CAPACIDAD: 325 ml
COLORES: A/B/N/R/V



R



B



A



N



V

Doble pared. Incluye válvula de seguridad.





TMPS 16 TERMO TRAVEL MUG

MATERIAL: Acero Inoxidable / Plástico

MEDIDA: 8,6 x 14,7 cm

ÁREA DE IMPRESIÓN: 5,3 x 5,7 cm

TÉCNICA DE IMPRESIÓN: Láser / Pantógrafo / Serigrafía / Tampografía

CAPACIDAD: 450 ml

COLORES: Plata

COLORES GTM: Plata



BEBIDAS / TERMOS METÁLICOS

Doble pared. Incluye válvula de seguridad.



TMPS 135 TERMO HARUM

MATERIAL: Acero Inoxidable / Plástico

MEDIDA: 8,5 x 14 cm

ÁREA DE IMPRESIÓN: 4,5 x 6 cm

TÉCNICA DE IMPRESIÓN: Láser / Serigrafía / Tampografía

CAPACIDAD: 400 ml

COLORES: Plata



Doble pared. Incluye válvula de seguridad.



TMPS 19 TERMO TURBO COFFEE



MATERIAL: Acero Inoxidable / Plástico
MEDIDA: 8.5 x 18.2 cm
ÁREA DE IMPRESIÓN: 6 x 3.7 cm
TÉCNICA DE IMPRESIÓN: Láser / Pantógrafo / Serigrafía / Tampografía
CAPACIDAD: 425 ml
COLORES: Plata

COLORES GTM: Plata



Doble pared. Con barras antiderrapantes y válvula de seguridad.



TMPS 30 TERMO THUNDER



MATERIAL: Acero Inoxidable / Plástico
MEDIDA: 8.7 x 18.1 cm
ÁREA DE IMPRESIÓN: 4.3 x 4.8 cm
TÉCNICA DE IMPRESIÓN: Láser / Pantógrafo / Serigrafía / Tampografía
CAPACIDAD: 425 ml
COLORES: Plata

COLORES GTM: Plata



Doble pared. Incluye válvula de seguridad.



TMPS 112 TERMO KUTNA



MATERIAL: Acero Inoxidable / Plástico
MEDIDA: 7 x 21 cm
ÁREA DE IMPRESIÓN: 6 x 10 cm
TÉCNICA DE IMPRESIÓN: Láser / Serigrafía / Tampografía
CAPACIDAD: 450 ml
COLORES: Plata



Doble pared. Incluye válvula de seguridad.



TMPS 78 TERMO DELMORE

MATERIAL: Acero Inoxidable / Plástico
MEDIDA: 9 x 19.5 cm
ÁREA DE IMPRESIÓN: 7 x 8 cm
TÉCNICA DE IMPRESIÓN: Láser / Pantógrafo / Serigrafía / Tampografía
CAPACIDAD: 575 ml
COLORES: Plata
COLORES GTM: Plata



Doble pared. Incluye asa con carabina.



TMPS 38 TERMO MADISON

MATERIAL: Acero Inoxidable / Plástico
MEDIDA: 7 x 20.2 cm
ÁREA DE IMPRESIÓN: 4 x 8 cm
TÉCNICA DE IMPRESIÓN: Láser / Pantógrafo / Serigrafía / Tampografía
CAPACIDAD: 325 ml
COLORES: Gris Oxford Metalizado



Doble pared. Cerrado al vacío. Incluye taza y válvula de seguridad.



BEBIDAS / TERMOS METÁLICOS



TMPS 210

TERMO PARA SUBLIMAR HUSEY



MATERIAL: Acero Inoxidable / Plástico
MEDIDA: 6 x 18 cm
ÁREA DE IMPRESIÓN: 5.5 x 9 cm
TÉCNICA DE IMPRESIÓN: Sublimación
CAPACIDAD: 600 ml
COLORES: Blanco



Termo para sublimar. Doble pared. Incluye válvula de seguridad. Cerrado al vacío.



TMPS 220

TERMO PARA SUBLIMAR LAWANG



MATERIAL: Acero Inoxidable / Plástico
MEDIDA: 7 x 18 cm
ÁREA DE IMPRESIÓN: 6.5 x 6 cm
TÉCNICA DE IMPRESIÓN: Sublimación
CAPACIDAD: 590 ml
COLORES: Blanco



Termo para sublimar. Doble pared. Incluye válvula de seguridad. Cerrado al vacío.



TMPS 120 TERMO CON AUDÍFONOS NANTES

MATERIAL: Acero Inoxidable / Plástico
MEDIDA: 7.5 x 27 cm
ÁREA DE IMPRESIÓN: 6 x 12 cm
TÉCNICA DE IMPRESIÓN: Láser / Serigrafía / Tampografía
CAPACIDAD: 500 ml
COLORES: Negro



Doble pared. Cerrado al vacío. Incluye agarradera. Con Audífonos bluetooth con batería recargable en base, reproducción de música por 1.5 hrs aproximadamente. Incluye cargador USB y estuche para recargar los audífonos. Función manos libres.

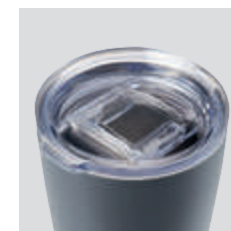


BEBIDAS / TERMOS METÁLICOS



TMPS 132 TERMO BOCINA KALEID

MATERIAL: Acero Inoxidable / Plástico
MEDIDA: 7 x 21 cm
ÁREA DE IMPRESIÓN: 5 x 10 cm
TÉCNICA DE IMPRESIÓN: Láser / Serigrafía / Tampografía
CAPACIDAD: 530 ml
COLORES: Gris



Doble pared. Cerrado al vacío. Incluye bocina bluetooth, controles de volumen y reproducción de audio. Incluye cable USB y batería recargable. Bocina removible y con efecto de luces.



TMPS 81 TERMO TERAMO



MATERIAL: Acero Inoxidable / Plástico
MEDIDA: 8 x 21 cm
ÁREA DE IMPRESIÓN: 5.5 x 10 cm
TÉCNICA DE IMPRESIÓN: Láser / Pantógrafo / Serigrafía / Tampografía
COLORES: Plata



Doble pared. Tapas intercambiables para lata o botella. Mantiene la bebida fría.



TMPS 87 TERMO KUMASI



MATERIAL: Acero Inoxidable / Plástico
MEDIDA: 8.5 x 24.2 cm
ÁREA DE IMPRESIÓN: 4.5 x 13 cm
TÉCNICA DE IMPRESIÓN: Láser / Serigrafía / Tampografía
CAPACIDAD: 525 ml
COLORES: Gris Oxford Metalizado



Doble pared. La tapa incluye botón pulsador para abrir y cerrar con sistema desmontable. Cerrado al vacío.



TMPS 15 TERMO DUBLÍN



MATERIAL: Acero Inoxidable
MEDIDA: 7.7 x 28.8 cm
ÁREA DE IMPRESIÓN: 3.9 x 9.7 cm
TÉCNICA DE IMPRESIÓN: Láser / Pantógrafo / Serigrafía
CAPACIDAD: 600 ml
COLORES: Plata
COLORES GTM: Plata



Doble pared. Asa de plástico. Incluye dos tazas metálicas.



TMPS 108 TERMO BREMEN

MATERIAL: Acero Inoxidable / Plástico
MEDIDA: 7 x 28 cm
ÁREA DE IMPRESIÓN: 6 x 14 cm
TÉCNICA DE IMPRESIÓN: Láser / Serigrafía / Tampografía
CAPACIDAD: 750 ml
COLORES: Gris
COLORES GTM: Gris



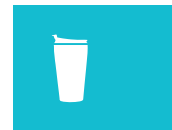
Doble pared. Cerrado al vacío. Incluye agarradera.



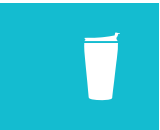
TMPS 107 TERMO KANPUR

MATERIAL: Acero Inoxidable / Plástico
MEDIDA: 7 x 23.5 cm
ÁREA DE IMPRESIÓN: 6 x 14 cm
TÉCNICA DE IMPRESIÓN: Láser / Serigrafía / Tampografía
CAPACIDAD: 520 ml
COLORES: Plata

Doble pared. Cerrado al vacío. Tapa con agarradera de plástico.



BEBIDAS / TERMOS METÁLICOS




BEBIDAS / TERMOS METÁLICOS



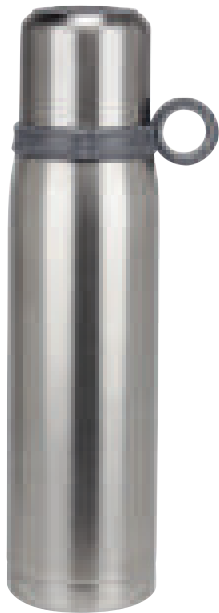
TMPS 83
TERMO PIXYS



MATERIAL: Acero Inoxidable / Plástico
MEDIDA: 6,9 x 24,5 cm
ÁREA DE IMPRESIÓN: 4,5 x 12 cm
TÉCNICA DE IMPRESIÓN: Serigrafía / Tampografía
CAPACIDAD: 450 ml
COLORES: Plata
 COLORES GTM: Plata



Doble pared. Incluye válvula de seguridad.



TMPS 68
TERMO AKAN



MATERIAL: Acero Inoxidable / Plástico
MEDIDA: 7,3 x 28,2 cm
ÁREA DE IMPRESIÓN: 5,5 x 14 cm
TÉCNICA DE IMPRESIÓN: Láser / Pantógrafo / Serigrafía / Tampografía
CAPACIDAD: 600 ml
COLORES: Plata




Doble pared. Cerrado al vacío.
Incluye taza con agarradera y válvula de seguridad.



R

TMPS 116
TERMO BEKASI



MATERIAL: Acero Inoxidable
MEDIDA: 7 x 26 cm
ÁREA DE IMPRESIÓN: 5 x 7 cm
TÉCNICA DE IMPRESIÓN: Láser / Serigrafía / Tampografía
CAPACIDAD: 600 ml
COLORES: A/R/S
 COLORES GTM: A/R/S



A

S

Doble pared. Cerrado al vacío.



SISTEMA DE SUCCIÓN



TMPS 91 TERMO SCARLETT

MATERIAL: Acero Inoxidable / Plástico
MEDIDA: 7,6 x 24 cm
ÁREA DE IMPRESIÓN: 4,5 x 10 cm
TÉCNICA DE IMPRESIÓN: Láser / Serigrafía / Tampografía
CAPACIDAD: 450 ml
COLORES: Gris



Doble pared. Cerrado al vacío. Con sistema de succión en base que permite la fijación a la superficie evitando el derrame por accidente. Incluye válvula de seguridad. Incluye gancho para asegurar la tapa al momento de abrir.



TMPS 129 TERMO REED

MATERIAL: Acero Inoxidable / Plástico
MEDIDA: 7 x 28 cm
ÁREA DE IMPRESIÓN: 1 x 4,5 cm Placa
TÉCNICA DE IMPRESIÓN: Láser / Serigrafía / Tampografía
CAPACIDAD: 750 ml
COLORES: Negro



Doble pared. Cerrado al vacío. Incluye placa para grabado láser.



TMPS 130 TERMO BAGAN

MATERIAL: Acero Inoxidable / Plástico
MEDIDA: 6,5 x 22,5 cm
ÁREA DE IMPRESIÓN: 5 x 10 cm
TÉCNICA DE IMPRESIÓN: Láser
CAPACIDAD: 500 ml
COLORES: A/N/R



A

N



Doble pared. Cerrado al vacío. Incluye infusorador.



BEBIDAS / TERMOS METÁLICOS

TMPS 110 TERMO NIZA

MATERIAL: Acero Inoxidable / Plástico
MEDIDA: 6.9 x 9.5 cm
ÁREA DE IMPRESIÓN: 5 x 5 cm
TÉCNICA DE IMPRESIÓN: Láser / Serigrafía / Tampografía
CAPACIDAD: 120 ml
COLORES: G/S



S



G

Doble pared. Incluye válvula de seguridad.

TMPS 94 TERMO DIJON

MATERIAL: Acero Inoxidable / Plástico
MEDIDA: 7.9 x 12 cm
ÁREA DE IMPRESIÓN: 6 x 5 cm
TÉCNICA DE IMPRESIÓN: Láser / Serigrafía / Tampografía
CAPACIDAD: 350 ml
COLORES: G/N/S



N



G



S

Doble pared. Cerrado al vacío.





BE



TMPS 142 TERMO QUILME

MATERIAL: Acero Inoxidable / Plástico
MEDIDA: 10,4 x 20 cm
ÁREA DE IMPRESIÓN: 5,5 x 10 cm
TÉCNICA DE IMPRESIÓN: Láser / Serigrafía / Tampografía
CAPACIDAD: 600 ml
COLORES: BE/G



G

Doble pared. Incluye válvula de seguridad, con popote integrado en lateral del termo, cuando este sea utilizado se remueve del lateral para introducir posteriormente en válvula de seguridad.



TMPS 144 TERMO NASH

MATERIAL: Acero Inoxidable / Plástico
MEDIDA: 7,5 x 24,4 cm
ÁREA DE IMPRESIÓN: 3 x 8 cm
TÉCNICA DE IMPRESIÓN: Láser / Serigrafía / Tampografía
CAPACIDAD: 600 ml
COLORES: Gris Oxford



Doble pared. Cerrado al vacío. Incluye válvula de seguridad y popote.



TMPS 125 TERMO BRUCE

MATERIAL: Acero Inoxidable / Plástico
MEDIDA: 6,3 x 19,9 cm
ÁREA DE IMPRESIÓN: 4,5 x 6 cm
TÉCNICA DE IMPRESIÓN: Láser / Serigrafía / Tampografía
CAPACIDAD: 470 ml
COLORES: Plata



Doble pared. Incluye popote de plástico



BEBIDAS / TERMOS METÁLICOS



R

TMPS 126 TERMO BOWIE

MATERIAL: Acero Inoxidable / Plástico
MEDIDA: 8 x 18 cm
ÁREA DE IMPRESIÓN: 4 x 5 cm
TÉCNICA DE IMPRESIÓN: Serigrafía / Tampografía
CAPACIDAD: 450 ml
COLORES: A/B/R



B

A

Doble pared. Incluye válvula de seguridad.



A

TMPS 64 TERMO BROADPEAK

MATERIAL: Acero Inoxidable / Plástico
MEDIDA: 9 x 17 cm
ÁREA DE IMPRESIÓN: 6.5 x 11 cm
TÉCNICA DE IMPRESIÓN: Láser / Serigrafía / Tampografía
CAPACIDAD: 540 ml
COLORES: A/R/S



R

S

Doble pared. Incluye válvula de seguridad.



TMPS 77 TERMO YUKSHIN

MATERIAL: Acero Inoxidable / Plástico
MEDIDA: 8,7 x 17,7 cm
ÁREA DE IMPRESIÓN: 6 x 12 cm
TÉCNICA DE IMPRESIÓN: Láser / Pantógrafo / Serigrafía / Tampografía
CAPACIDAD: 550 ml
COLORES: AC/N/P/S



S



N



P



BEBIDAS / TERMOS METÁLICOS

AC

Doble pared. Cerrado al vacío. Incluye válvula de seguridad.



TMPS 62 TERMO YANGRA

MATERIAL: Acero Inoxidable / Plástico
MEDIDA: 10 x 20,3 cm
ÁREA DE IMPRESIÓN: 7,5 x 7,5 cm
TÉCNICA DE IMPRESIÓN: Láser / Pantógrafo / Serigrafía / Tampografía
CAPACIDAD: 850 ml
COLORES: A/N/R/S
COLORES GTM: Plata



A



S



N

R

Doble pared. Cerrado al vacío. Incluye válvula de seguridad.



TMPS 52 TERMO ONELA



MATERIAL: Acero Inoxidable / Plástico
MEDIDA: 9,5 x 18,3 cm
ÁREA DE IMPRESIÓN: 6 x 10 cm
TÉCNICA DE IMPRESIÓN: Láser / Pantógrafo / Serigrafía / Tampografía
CAPACIDAD: 475 ml
COLORES: Plata
COLORES GTM: Plata



Doble pared. Incluye válvula de seguridad.



N

TMPS 49 TERMO ALLALIN



MATERIAL: Acero Inoxidable / Plástico
MEDIDA: 9,3 x 19 cm
ÁREA DE IMPRESIÓN: 7 x 5 cm
TÉCNICA DE IMPRESIÓN: Láser / Serigrafía / Tampografía
CAPACIDAD: 525 ml
COLORES: B/N/S
COLORES GTM: B/N/S



Doble pared. Cerrado al vacío.



B



S



TMPS 93 TERMO RIAZAN



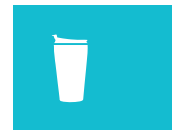
MATERIAL: Acero Inoxidable / Plástico
MEDIDA: 8 x 22 cm
ÁREA DE IMPRESIÓN: 6 x 5 cm
TÉCNICA DE IMPRESIÓN: Láser / Serigrafía / Tampografía
CAPACIDAD: 550 ml
COLORES: Plata



Doble pared. Cerrado al vacío. Incluye válvula de seguridad.



B



BEBIDAS / TERMOS METÁLICOS



TMPS 127 TERMO CARTE

MATERIAL: Acero Inoxidable / Plástico
MEDIDA: 7.7 x 20 cm
ÁREA DE IMPRESIÓN: 4.5 x 8 cm
TÉCNICA DE IMPRESIÓN: Laser / Serigrafía / Tampografía
CAPACIDAD: 550 ml
COLORES: B/N/S



S



N



Doble pared. Cerrado al vacío. Incluye válvula de seguridad.



TMPS 124 TERMO LAUTREC

MATERIAL: Acero Inoxidable / Plástico
MEDIDA: 10 x 19.8 cm
ÁREA DE IMPRESIÓN: 5.5 x 8 cm
TÉCNICA DE IMPRESIÓN: Laser / Serigrafía / Tampografía
CAPACIDAD: 700 ml
COLORES: Plata



Doble pared. Incluye válvula de seguridad.



TMPS 170 PRENSA FRANCESA COCKER

MATERIAL: Vidrio / Plástico / Acero Inoxidable
MEDIDA: 7,8 x 14,4 cm
ÁREA DE IMPRESIÓN: 4 x 4 cm
TÉCNICA DE IMPRESIÓN: Serigrafía
CAPACIDAD: 350 ml
COLORES: Negro



TERMOS Y VASOS DE PLÁSTICO





V



A



R



BEBIDAS / TERMOS DE PLÁSTICO



TMPS 76 VASO AOA

MATERIAL: Plástico
MEDIDA: 8.8 x 19.7 cm
ÁREA DE IMPRESIÓN: 6 x 7 cm
TÉCNICA DE IMPRESIÓN: Serigrafía / Tampografía
CAPACIDAD: 600 ml
COLORES: A/O/R/V



O

A

R

Doble pared. Incluye válvula de seguridad.



TMPS 136 TERMO DENOVAN

MATERIAL: Plástico
MEDIDA: 7.2 x 18 cm
ÁREA DE IMPRESIÓN: 6 x 12 cm
TÉCNICA DE IMPRESIÓN: Serigrafía / Tampografía
CAPACIDAD: 550 ml
COLORES: A/B/N/R



B

N

R

Doble pared.



TMPS 138 TERMO BAEZ

MATERIAL: Plástico
MEDIDA: 7 x 19.5 cm
ÁREA DE IMPRESIÓN: 7 x 5 cm
TÉCNICA DE IMPRESIÓN: Serigrafía / Tampografía
CAPACIDAD: 525 ml
COLORES: A/B/N/R



B

A

N

Doble pared.

TMPS 117 VASO NILO

MATERIAL: Plástico
MEDIDA: 9 x 16 cm
ÁREA DE IMPRESIÓN: 5 x 8 cm
TÉCNICA DE IMPRESIÓN: Serigrafía / Tampografía
CAPACIDAD: 475 ml
COLORES: A/N/R



A



N



R



Incluye tapa color sólido. Cuerpo translúcido frosty.

TMPS 74 VASO TIRICH

MATERIAL: Plástico
MEDIDA: 9 x 16 cm
ÁREA DE IMPRESIÓN: 5 x 8 cm
TÉCNICA DE IMPRESIÓN: Serigrafía / Tampografía
CAPACIDAD: 475 ml
COLORES: A/AP/B/MP/N/O/P/PP/R/V/VP/Y
COLORES GTM: A/B/N/O/R/V/Y



A



R



VP



AP



PP



V



Y



O



N



B



P



MP



Incluye tapa.



TMPS 115 VASO ECOLÓGICO SOUL

MATERIAL: Plástico / Fibra de Agave
MEDIDA: 9 x 16 cm
ÁREA DE IMPRESIÓN: 5 x 8 cm
TÉCNICA DE IMPRESIÓN: Serigrafía / Tampografía
CAPACIDAD: 475 ml
COLORES: Beige
COLORES GTM: Beige



HECHO EN
MEXICO



TEXTURA

Incluye tapa. Por el tipo de material, el color puede variar.



B



TMPS 134 TERMO MADNESS

MATERIAL: Plástico
MEDIDA: 7 x 17.5 cm
ÁREA DE IMPRESIÓN: 3 x 7 cm
TÉCNICA DE IMPRESIÓN: Serigrafía / Tampografía
CAPACIDAD: 450 ml
COLORES: A/B/N/R



HECHO EN
MEXICO



A



R



N

Doble pared.



BEBIDAS / TERMOS DE PLÁSTICO



A

TMPS 55 TERMO LUGANO

MATERIAL: Plástico
MEDIDA: 81 x 22 cm
ÁREA DE IMPRESIÓN: 4 x 10,5 cm
TÉCNICA DE IMPRESIÓN: Serigrafía / Tampografía
CAPACIDAD: 375 ml
COLORES: A/O/V



V

O

Doble pared. Tapa deslizable con válvula de seguridad.



N

TMPS 13 TERMO SKY

MATERIAL: Plástico
MEDIDA: 81 x 20,7 cm
ÁREA DE IMPRESIÓN: 4,5 x 9,3 cm
TÉCNICA DE IMPRESIÓN: Serigrafía / Tampografía
CAPACIDAD: 450 ml
COLORES: A/N/V



A

V

Doble pared. Con válvula especial para abrir y cerrar.



Y

TT 02 TERMO LANE

MATERIAL: Plástico
MEDIDA: 81 x 17,4 cm
ÁREA DE IMPRESIÓN: 5 x 8 cm
TÉCNICA DE IMPRESIÓN: Serigrafía / Tampografía
CAPACIDAD: 400 ml
COLORES: A/G/R/V/Y
COLORES GTM: A/G/R/V



R

V

A

G

Doble pared. Interior térmico. Incluye válvula de seguridad.

TMPS 11 TERMO SPACE

MATERIAL: Plástico
MEDIDA: 8,5 x 20 cm
ÁREA DE IMPRESIÓN: 4,2 x 10,5 cm
TÉCNICA DE IMPRESIÓN: Serigrafía / Tampografía
CAPACIDAD: 530 ml
COLORES: A/B/N/R/V
COLORES GTM: A/B/N



Doble pared. Con tapa de presión e interior en color negro.



TAZ 007 VASO VENETTA

MATERIAL: Cerámica / Silicón
MEDIDA: 8,7 x 17,5 cm
ÁREA DE IMPRESIÓN: 5,2 x 4,8 cm
TÉCNICA DE IMPRESIÓN: Serigrafía / Tampografía
CAPACIDAD: 410 ml
COLORES: A/N/O



Vaso de pared sencilla con recubrimiento y tapa de silicón.
No usar en microondas ni lavavajillas.





TMPS 24 VASO EMBASSY

MATERIAL: Plástico
MEDIDA: 9.2 x 16 cm
ÁREA DE IMPRESIÓN: 5.5 x 7.3 cm
TÉCNICA DE IMPRESIÓN: Serigrafía / Tampografía
CAPACIDAD: 500 ml
COLORES: A/B/O/R/V
COLORES GTM: A/B/R



V



A



R



B



O

Doble pared. Popote incluido.



BEBIDAS / TERMOS DE PLÁSTICO



TMPS 73 VASO HOWTH

MATERIAL: Plástico
MEDIDA: 9.5 x 20 cm
ÁREA DE IMPRESIÓN: 5.5 x 7.3 cm
TÉCNICA DE IMPRESIÓN: Serigrafía / Tampografía
CAPACIDAD: 500 ml
COLORES: A/H/O/R/V



V



R



H



O



A

Doble pared. Popote incluido.



A



TMPS 22 VASO ARGENS

MATERIAL: Plástico / Silicón
MEDIDA: 8.5 x 16.2 cm
ÁREA DE IMPRESIÓN: 5 x 7 cm
TÉCNICA DE IMPRESIÓN: Serigrafía / Tampografía
CAPACIDAD: 350 ml
COLORES: A/N/O/R/V



O

V

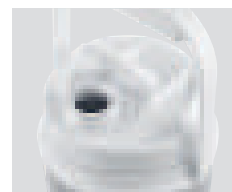
R

N

Doble pared. Cuenta con sistema giratorio para abrir y cerrar la cubierta de silicón. Incluye popote.

TMPS 105 TERMO NUUR

MATERIAL: Plástico
MEDIDA: 15 x 26.5 cm
ÁREA DE IMPRESIÓN: 8 x 9 cm
TÉCNICA DE IMPRESIÓN: Serigrafía / Tampografía
CAPACIDAD: 1900 ml
COLORES: Gris



Doble pared. Incluye válvula de seguridad y agarradera.

TMPS 106 TERMO DELFOS

MATERIAL: Plástico
MEDIDA: 22 x 35 cm
ÁREA DE IMPRESIÓN: 18 x 10 cm
TÉCNICA DE IMPRESIÓN: Serigrafía / Tampografía
CAPACIDAD: 7500 ml
COLORES: Gris



Doble pared. Incluye válvula de seguridad, dispensador y agarradera.

TAZAS



A



BEBIDAS / TAZAS



TAZ 043 TAZA AMMY

MATERIAL: Cerámica
MEDIDA: 9,4 x 9 cm
ÁREA DE IMPRESIÓN: 5 x 6 cm
TÉCNICA DE IMPRESIÓN: Serigrafía /
Tampografía / Grabado en Arena
CAPACIDAD: 16 Oz
COLORES: A/N/R/O/V



O



N



V



R

TAZ 036

TAZA PARA SUBLIMAR PANAJI

MATERIAL: Cerámica
MEDIDA: 8.2 x 9.5 cm
ÁREA DE IMPRESIÓN: 6 x 7 cm
TÉCNICA DE IMPRESIÓN: Sublimación / Termocalca
CAPACIDAD: 11 Oz
COLORES: A/N/O/R/V



Taza para sublimar.

TAZ 037

TAZA PARA SUBLIMAR MARGAO

MATERIAL: Cerámica
MEDIDA: 8 x 10.5 cm
ÁREA DE IMPRESIÓN: 6 x 7 cm
TÉCNICA DE IMPRESIÓN: Sublimación / Termocalca
CAPACIDAD: 11 Oz
COLORES: A/N/R



Taza para sublimar. Incluye cuchara.



BEBIDAS / TAZAS



TAZ 035 TAZA PARA SUBLIMAR RANIJI

MATERIAL: Cerámica
MEDIDA: 8,6 x 15 cm
ÁREA DE IMPRESIÓN: 5 x 8 cm
TÉCNICA DE IMPRESIÓN: Sublimación / Termocalca
CAPACIDAD: 17 Oz
COLORES: Blanco



Taza para sublimar.



TAZ 015 TAZA PARA SUBLIMAR FRISIA

MATERIAL: Cerámica
MEDIDA: 8 x 9,6 cm
ÁREA DE IMPRESIÓN: 5,5 x 5,5 cm
TÉCNICA DE IMPRESIÓN: Sublimación / Termocalca
CAPACIDAD: 11 Oz
COLORES: Blanco
COLORES GTM: Blanco



Taza para sublimar.



TAZ 048 TAZA MIRLA

MATERIAL: Cerámica
MEDIDA: 6,5 x 18,5 cm
ÁREA DE IMPRESIÓN: 5 x 6 cm
TÉCNICA DE IMPRESIÓN: Serigrafía / Tampografía
CAPACIDAD: 14 Oz
COLORES: Blanco



Doble pared. No usar en microondas ni lavavajillas.



BEBIDAS / TAZAS



BEBIDAS / TAZAS



A

TAZ 019 TAZA KABBI

MATERIAL: Cerámica
MEDIDA: 8 x 9,5 cm
ÁREA DE IMPRESIÓN: 5,5 x 5,5 cm
TÉCNICA DE IMPRESIÓN: Serigrafía
CAPACIDAD: 11 Oz
COLORES: A/P/R/V/Y



R



Y



V



P



Taza con terminado neón.



N

TAZ 003 TAZA VERONA

MATERIAL: Cerámica
MEDIDA: 8 x 9,4 cm
ÁREA DE IMPRESIÓN: 5,3 x 5,9 cm
TÉCNICA DE IMPRESIÓN: Grabado en Arena / Serigrafía / Termocalca
CAPACIDAD: 11 Oz
COLORES: A/N/R/V/Y
COLORES GTM: N/R/Y



R



V



A



Y



TAZ 044 TAZA ATZIRI

MATERIAL: Cerámica
MEDIDA: 7 x 8,6 cm
ÁREA DE IMPRESIÓN: 5 x 5,5 cm
TÉCNICA DE IMPRESIÓN: Serigrafía / Tampografía
CAPACIDAD: 11 Oz
COLORES: A/B/O/R/V/Y



Y



A



V



R



B



O



BEBIDAS / TAZAS



TAZ 042 TAZA MÁGICA PARA SUBLIMAR

MATERIAL: Cerámica
MEDIDA: 8,1 x 9,5 cm
ÁREA DE IMPRESIÓN: 6 x 7 cm
TÉCNICA DE IMPRESIÓN: Sublimación
CAPACIDAD: 11 Oz
COLORES: Negro



Taza para sublimación de cerámica termosensible que cambia de color al verterle agua caliente.
Al enfriarse la taza vuelve a su color original.



R

TAZ 001 TAZA ESPIRIT

MATERIAL: Cerámica
MEDIDA: 8 x 9,5 cm
ÁREA DE IMPRESIÓN: 5,5 x 5,5 cm
TÉCNICA DE IMPRESIÓN: Grabado en Arena /
Serigrafía / Termocalca
CAPACIDAD: 11 Oz
COLORES: A/AR/B/N/O/R/V

COLORES GTM: AR/O/R/V



B



N



A



V



O



AR



V

TAZ 002 TAZA DOLCE

MATERIAL: Cerámica
MEDIDA: 8,6 x 11,6 cm
ÁREA DE IMPRESIÓN: 5,2 x 6,6 cm
TÉCNICA DE IMPRESIÓN: Grabado en Arena /
Serigrafía / Termocalca
CAPACIDAD: 15 Oz
COLORES: A/N/R/V/Y

COLORES GTM: R/Y



R



Y



A



N



G



TAZ 028 TAZA MORTERATSCH

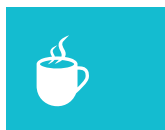
MATERIAL: Porcelana
MEDIDA: 9 x 9.5 cm
ÁREA DE IMPRESIÓN: 6 x 6 cm
TÉCNICA DE IMPRESIÓN: Grabado en Arena /
Serigrafía / Termocalca
CAPACIDAD: 13 Oz
COLORES: B/G/N



B



N



BEBIDAS / TAZAS



V



TAZ 026 TAZA RIMO

MATERIAL: Cerámica
MEDIDA: 9 x 10.2 cm
ÁREA DE IMPRESIÓN: 6 x 6 cm
TÉCNICA DE IMPRESIÓN: Grabado en Arena /
Serigrafía / Termocalca
CAPACIDAD: 13 Oz
COLORES: A/N/O/R/V



R



A



N



O



BEBIDAS / TAZAS



N



A



SISTEMA DE SUCCIÓN

TAZ 005 TAZA MOFFY

MATERIAL: Cerámica
MEDIDA: 8.3 x 10.3 cm
ÁREA DE IMPRESIÓN: 5.6 x 5.9 cm
TÉCNICA DE IMPRESIÓN: Grabado en Arena /
Serigrafía / Termocalca
CAPACIDAD: 11 Oz
COLORES: A/N/R



A



R

Incluye cuchara.

TAZ 040 TAZA ANSAN

MATERIAL: Cerámica
MEDIDA: 11 x 8.5 cm
ÁREA DE IMPRESIÓN: 6 x 4 cm
TÉCNICA DE IMPRESIÓN: Grabado en Arena /
Serigrafía / Tampografía
CAPACIDAD: 15 Oz
COLORES: A/N/R



N



R

TAZ 025 TAZA ANZAC

MATERIAL: Cerámica
MEDIDA: 10 x 11 cm
ÁREA DE IMPRESIÓN: 6.5 x 6.5 cm
TÉCNICA DE IMPRESIÓN: Grabado en Arena /
Serigrafía / Tampografía
CAPACIDAD: 16 Oz
COLORES: Blanco



Incluye chupón de succión que permite la fijación a la superficie evitando el derrame por accidente. No usar en microondas ni lavavajillas. Incluye caja de regalo.



G



B



N

TAZ 034 TAZA SAIMAA

MATERIAL: Cerámica
MEDIDA: 9,5 x 11 cm
ÁREA DE IMPRESIÓN: 6 x 7 cm
TÉCNICA DE IMPRESIÓN: Grabado en Arena /
Serigrafía / Tampografía
CAPACIDAD: 11 Oz
COLORES: B/G/N



BEBIDAS / TAZAS



A



R



B



G



TAZ 023 TAZA NORTIA

MATERIAL: Porcelana
MEDIDA: 9,3 x 10 cm
ÁREA DE IMPRESIÓN: 6 x 6 cm
TÉCNICA DE IMPRESIÓN: Grabado en Arena /
Serigrafía / Tampografía / Termocalca
CAPACIDAD: 14 Oz
COLORES: A/B/G/R

Incluye caja de regalo.

TAZ 032 TAZA AMPAT

MATERIAL: Cerámica
MEDIDA: 8 x 12 cm
ÁREA DE IMPRESIÓN: 5 x 5 cm
TÉCNICA DE IMPRESIÓN: Grabado en Arena /
Serigrafía / Termocalca
CAPACIDAD: 13 Oz
COLORES: A/O/V



A



O



V



Incluye caja de regalo.

TAZ 022 TAZA COLORE

MATERIAL: Cerámica
MEDIDA: 8 x 9,6 cm
ÁREA DE IMPRESIÓN: 5,5 x 5,5 cm
TÉCNICA DE IMPRESIÓN: Láser / Serigrafía
CAPACIDAD: 11 Oz
COLORES: R/V



V



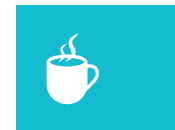
R



Taza con recubrimiento interior de color para resaltar el logo una vez aplicado el grabado láser.



BEBIDAS / TAZAS



BEBIDAS / TAZAS



V



TAZ 021 TAZA ANNECY

MATERIAL: Cerámica / Silicón
MEDIDA: 9,3 x 11,5 cm
ÁREA DE IMPRESIÓN: 6,5 x 6,5 cm
TÉCNICA DE IMPRESIÓN: Grabado en Arena /
Serigrafía / Termocalca
CAPACIDAD: 17 Oz
COLORES: A/O/R/V



R



A



O

Cuenta con base de silicón. No usar en microondas ni lavavajillas.



O



TAZ 027 TAZA GILLEN

MATERIAL: Cerámica / Silicón
MEDIDA: 8,5 x 15,2 cm
ÁREA DE IMPRESIÓN: 6 x 9 cm
TÉCNICA DE IMPRESIÓN: Grabado en Arena /
Serigrafía / Termocalca
CAPACIDAD: 17 Oz
COLORES: A/G/O/R/V



G



R



A



V

Cuenta con base de silicón. No usar en microondas ni lavavajillas.

TAZ 010 TAZA MARSELLA

MATERIAL: Cerámica / Silicón
MEDIDA: 8,2 x 12,2 cm
ÁREA DE IMPRESIÓN: 3,7 x 5,3 cm
TÉCNICA DE IMPRESIÓN: Grabado en Arena / Serigrafía / Termocalca
CAPACIDAD: 11 Oz
COLORES: A/N/R



A

N



R



BEBIDAS / TAZAS

Cuenta con base de silicón. No usar en microondas ni lavavajillas.

TMPS 26 TAZA TÉRMICA BURGOS

MATERIAL: Plástico / Acero Inoxidable
MEDIDA: 9 x 12 cm
ÁREA DE IMPRESIÓN: 5,9 x 6,2 cm
TÉCNICA DE IMPRESIÓN: Serigrafía / Tampografía
CAPACIDAD: 12 Oz
COLORES: A/N/R/T/Y
COLORES GTM: A/N/R/T/Y



R

T

Y

A

N



V



Doble pared. Incluye válvula de seguridad giratoria con tapa de presión.
No usar en microondas ni lavavajillas.



TAZ 012 TAZA TAURÉ

MATERIAL: Porcelana / Acero Inoxidable
MEDIDA: 9 x 10,3 cm
ÁREA DE IMPRESIÓN: 6,5 x 4 cm Porcelana / 4 x 1,5 cm Metal
TÉCNICA DE IMPRESIÓN: Láser / Pantógrafo / Tampografía
CAPACIDAD: 12 Oz
COLORES: A/R/S



A



R



S



BEBIDAS / TAZAS

Incluye caja de regalo. No usar en microondas ni lavavajillas.



TAZ 011 TAZA IRON

MATERIAL: Cerámica / Acero Inoxidable
MEDIDA: 8,7 x 11,9 cm
ÁREA DE IMPRESIÓN: 5 x 3,8 cm Cerámica / 4,6 x 3 cm Metal
TÉCNICA DE IMPRESIÓN: Láser / Pantógrafo / Tampografía
CAPACIDAD: 11 Oz
COLORES: B/N/R



R



B



N

No usar en microondas ni lavavajillas.

TAZ 031 TAZA FIORLAND

MATERIAL: Cerámica / Bambú
MEDIDA: 10 x 11 cm
ÁREA DE IMPRESIÓN: 6 x 6 cm
TÉCNICA DE IMPRESIÓN: Grabado en Arena / Serigrafía / Tampografía
CAPACIDAD: 16 Oz
COLORES: B/N
COLORES GTM: B/N



B



N



Cuenta con base de bambú. No usar en microondas ni lavavajillas.

TAZ 038 TAZA BIKANER

MATERIAL: Porcelana / Corcho
MEDIDA: 7.8 x 10 cm
ÁREA DE IMPRESIÓN: 6 x 4 cm
TÉCNICA DE IMPRESIÓN: Serigrafía / Tampografía
CAPACIDAD: 9.1 Oz
COLORES: B/N



N



B



Base de corcho. No usar en microondas ni lavavajillas.



BEBIDAS / TAZAS



B



N

TAZ 045
TAZA MALI
MATERIAL: Porcelana / Madera / Acero Inoxidable
MEDIDA: 8.4 x 10.8 cm
ÁREA DE IMPRESIÓN: 6 x 6 cm
TÉCNICA DE IMPRESIÓN: Serigrafía / Tampografía
CAPACIDAD: 11 Oz
COLORES: B/N



BEBIDAS / TAZAS

Incluye tapa y cuchara.



N



B



TAZ 047
TAZA MARIELLA
MATERIAL: Cerámica / Acero Inoxidable / Madera
MEDIDA: 6.8 x 16.4 cm
ÁREA DE IMPRESIÓN: 5 x 5 cm
TÉCNICA DE IMPRESIÓN: Serigrafía / Tampografía
CAPACIDAD: 16 Oz
COLORES: B/N

No usar en microondas ni lavavajillas.

TAZ 024 TAZA KINSALE

MATERIAL: Acero Inoxidable / Plástico
MEDIDA: 10.5 x 13 cm
ÁREA DE IMPRESIÓN: 7 x 7 cm
TÉCNICA DE IMPRESIÓN: Láser / Pantógrafo / Serigrafía / Tampografía
CAPACIDAD: 14 Oz
COLORES: Plata
COLORES GTM: Plata



BEBIDAS / TAZAS

Doble pared. No usar en microondas ni lavavajillas.



TAZ 033 TAZA KILIA

MATERIAL: Acero Inoxidable / Plástico / Corcho
MEDIDA: 8.5 x 12 cm
ÁREA DE IMPRESIÓN: 6 x 5 cm
TÉCNICA DE IMPRESIÓN: Láser / Pantógrafo / Serigrafía / Tampografía
CAPACIDAD: 300 ml
COLORES: A/G/R
COLORES GTM: Gris Oxford



G

R

A

Doble pared, base de corcho, tapa en dos posiciones. No usar en microondas ni lavavajillas.





BEBIDAS / TAZAS



TAZ 046 TAZA NEUE

MATERIAL: Acero Inoxidable / Plástico
MEDIDA: 71 x 10.5 cm
ÁREA DE IMPRESIÓN: 4 X 5 cm
TÉCNICA DE IMPRESIÓN: Láser / Serigrafía / Tampografía
CAPACIDAD: 11 Oz
COLORES: Plata



Doble pared. No usar en microondas ni lavavajillas.



TAZ 029 SET DE TAZAS MAO

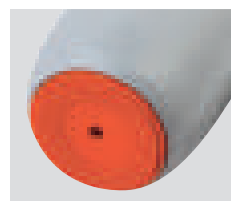
MATERIAL: Cerámica / Bambú
MEDIDA: 20 x 13 cm
ÁREA DE IMPRESIÓN: 3.5 x 3.5 cm Taza / 15 x 2 cm Base
TÉCNICA DE IMPRESIÓN: Láser / Serigrafía
CAPACIDAD: 8 Oz
COLORES: Blanco



Incluye dos tazas, dos porta tazas de bambú y caja de regalo.
No usar en microondas ni lavavajillas.



BEBIDAS / TAZAS



SISTEMA DE SUCCIÓN

TAZ 030 TAZA JANNU

MATERIAL: Plástico / Acero Inoxidable
MEDIDA: 9.2 x 14.2 cm
ÁREA DE IMPRESIÓN: 6 x 6 cm
TÉCNICA DE IMPRESIÓN: Serigrafía / Tampografía
CAPACIDAD: 13 Oz
COLORES: Gris con Blanco



Doble pared. Incluye tapa y chupón de succión que permite la fijación a la superficie evitando el derrame por accidente. No usar en microondas ni lavavajillas.



SISTEMA DE SUCCIÓN

TAZ 018 TAZA ATBARA

MATERIAL: Plástico / Acero Inoxidable
MEDIDA: 9.8 x 13.2 cm
ÁREA DE IMPRESIÓN: 5 x 5 cm
TÉCNICA DE IMPRESIÓN: Serigrafía / Tampografía
CAPACIDAD: 16 Oz
COLORES: Blanco
COLORES GTM: Blanco



Doble pared. Incluye tapa y chupón de succión que permite la fijación a la superficie evitando el derrame por accidente. No usar en microondas ni lavavajillas.