



**PUBLI**MPRESOS

**BOLSAS**



**UT**Bags

**SIN 207**  
**BOLSA BOAT**

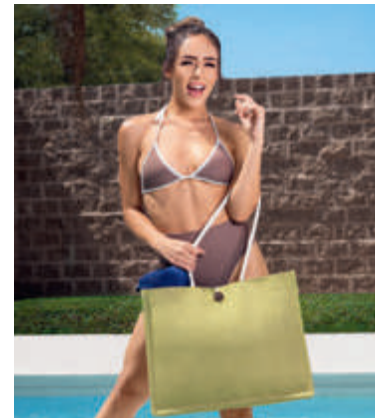
MATERIAL: Yute  
MEDIDA: 42 x 35 x 15 cm  
ÁREA DE IMPRESIÓN: 28 x 7 cm  
TÉCNICA DE IMPRESIÓN: Serigrafía  
COLORES: Beige



TEXTILES / BOLSAS



Bolsa con fuelle.



V



R

## SIN 062 BOLSA TORBA

MATERIAL: Yute  
MEDIDA: 46 x 32 x 17 cm  
ÁREA DE IMPRESIÓN: 40 x 15 cm  
TÉCNICA DE IMPRESIÓN: Serigrafía  
COLORES: A/N/O/R/V  
COLORES GTM: A/N/R

UTBags



Bolsa con fuelle. Interior plastificado.

## SIN 114 BOLSA WINTER

MATERIAL: Yute  
MEDIDA: 45,5 x 34 x 14 cm  
ÁREA DE IMPRESIÓN: 34 x 21 cm  
TÉCNICA DE IMPRESIÓN: Serigrafía  
COLORES: Beige  
COLORES GTM: Beige

UTBags



Bolsa con fuelle. Interior plastificado. Botón de madera al frente.

## SIN 198 BOLSA BALLARAT

MATERIAL: Yute  
MEDIDA: 45,5 x 34 x 14 cm  
ÁREA DE IMPRESIÓN: 34 x 21 cm  
TÉCNICA DE IMPRESIÓN: Serigrafía  
COLORES: A/R/V

UTBags



Bolsa con fuelle. Interior plastificado. Botón de madera al frente.



## SIN 193 BOLSA SAGRES

MATERIAL: Yute  
MEDIDA: 30 x 30 x 19 cm  
ÁREA DE IMPRESIÓN: 20 x 20 cm  
TÉCNICA DE IMPRESIÓN: Serigrafía  
COLORES: A/N/R/V  
COLORES GTM: A/N/R

Bolsa con fuelle. Interior plastificado.



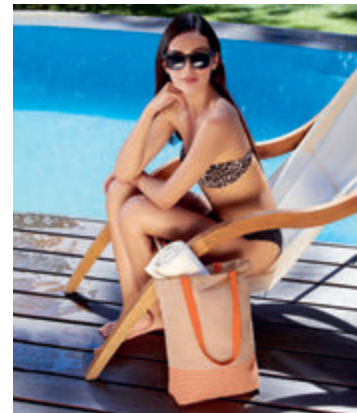
## SIN 112 BOLSA SPRING

MATERIAL: Yute  
MEDIDA: 30 x 30 x 19 cm  
ÁREA DE IMPRESIÓN: 20 x 20 cm  
TÉCNICA DE IMPRESIÓN: Serigrafía  
COLORES: Beige  
COLORES GTM: Beige

Bolsa con fuelle. Interior plastificado.



TEXTILES / BOLSAS



TEXTILES / BOLSAS



R

### SIN 065 BOLSA MALLORQUÍN

MATERIAL: Yute  
MEDIDA: 51 x 38 x 14,5 cm  
ÁREA DE IMPRESIÓN: 30 x 20 cm  
TÉCNICA DE IMPRESIÓN: Serigrafía  
COLORES: A/P/R



P



A



V

### SIN 087 BOLSA ALMEZ

MATERIAL: Yute  
MEDIDA: 35 x 32,5 x 20 cm  
ÁREA DE IMPRESIÓN: 18 x 18 cm  
TÉCNICA DE IMPRESIÓN: Serigrafía  
COLORES: A/R/V



R



A

Bolsa con fuelle.



A

### SIN 138 BOLSA MEZZOLA

MATERIAL: Yute / Algodón  
MEDIDA: 37,5 x 41 cm  
ÁREA DE IMPRESIÓN: 20 x 18 cm  
TÉCNICA DE IMPRESIÓN: Serigrafía  
COLORES: A/N/O/R/V  
COLORES GTM: A/R/V



V



N



O



R





## SIN 204 BOLSA SIBENIK

MATERIAL: Yute  
MEDIDA: 37,5 x 37,5 x 15 cm  
ÁREA DE IMPRESIÓN: 21 x 21 cm  
TÉCNICA DE IMPRESIÓN: Serigrafía  
COLORES: A/BE/R/V



BE



R



A



V

Bolsa con fuelle.



## SIN 113 BOLSA FALL

MATERIAL: Yute  
MEDIDA: 52 x 35,5 x 13 cm  
ÁREA DE IMPRESIÓN: 32 x 23 cm  
TÉCNICA DE IMPRESIÓN: Serigrafía  
COLORES: Beige  
COLORES GTM: Beige



Bolsa con fuelle.



TEXTILES / BOLSAS



## SIN 137 BOLSA MASSIE

MATERIAL: Algodón Reciclado  
MEDIDA: 38 x 42 cm  
ÁREA DE IMPRESIÓN: 30 x 27 cm  
TÉCNICA DE IMPRESIÓN: Bordado / Serigrafía  
COLORES: A/BE/G/R



A



G



BE



R

Bolsa sin fuelle.



## SIN 158 BOLSA LEIRIA

MATERIAL: Yute / Algodón  
MEDIDA: 38 x 40 cm  
ÁREA DE IMPRESIÓN: 17 x 17 cm  
TÉCNICA DE IMPRESIÓN: Serigrafía  
COLORES: Beige  
COLORES GTM: Beige



Bolsa frontal.





### SIN 251 BOLSA GIRASOL

MATERIAL: Algodón  
MEDIDA: 39 x 41 cm  
ÁREA DE IMPRESIÓN: 25 x 7 cm  
TÉCNICA DE IMPRESIÓN: Serigrafía  
COLORES: Beige

Bolsa sin fuelle.



### SIN 163 BOLSA LASH

MATERIAL: Canvas / Yute  
MEDIDA: 37,5 x 42 cm  
ÁREA DE IMPRESIÓN: 28 x 20 cm  
TÉCNICA DE IMPRESIÓN: Bordado / Serigrafía  
COLORES: Beige

Bolsa sin fuelle.



### SIN 192 BOLSA CODEINE

MATERIAL: Algodón / Yute  
MEDIDA: 50 x 35 cm  
ÁREA DE IMPRESIÓN: 35 x 22 cm  
TÉCNICA DE IMPRESIÓN: Bordado / Serigrafía  
COLORES: Beige

Bolsa con cierre.



TEXTILES / BOLSAS



## SIN 022 BOLSA RIOJA

MATERIAL: Non Woven  
MEDIDA: 50 x 39.5 cm  
ÁREA DE IMPRESIÓN: 35 x 28 cm  
TÉCNICA DE IMPRESIÓN: Serigrafía  
COLORES: A/B/N/O/R



COLORES GTM: A/B/R



O



N



B



A



R

Bolsa sin fuelle.



## SIN 210 BOLSA COTTON SLIM

MATERIAL: 100% Algodón  
MEDIDA: 35 x 41.5 cm  
ÁREA DE IMPRESIÓN: 26 x 30 cm  
TÉCNICA DE IMPRESIÓN: Serigrafía  
COLORES: A/BE/N



A



N

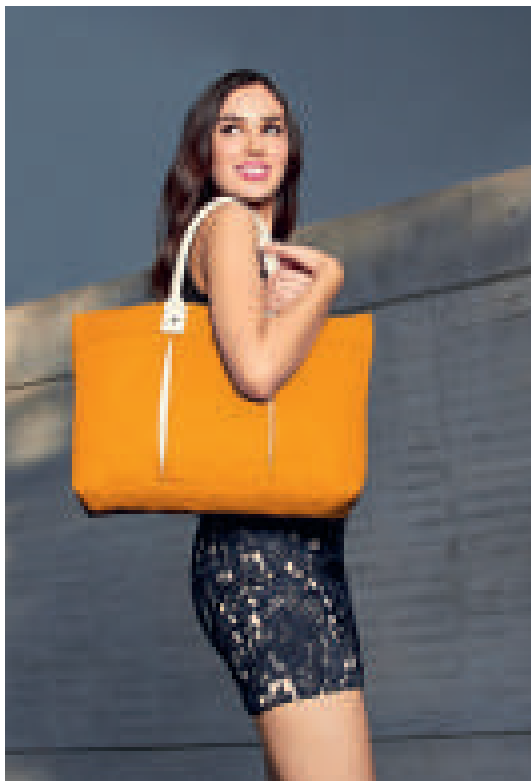


BE

Bolsa sin fuelle.







A



## SIN 055 BOLSA LENA

MATERIAL: 100% Algodón  
MEDIDA: 48.5 x 32 x 10 cm  
ÁREA DE IMPRESIÓN: 10 x 13 cm  
TÉCNICA DE IMPRESIÓN: Bordado  
COLORES: A/O/R/V  
COLORES GTM: A/R



O



R



V



TEXTILES / BOLSAS



R

## SIN 111 BOLSA GERINE

MATERIAL: Poliéster  
MEDIDA: 10.5 x 11.5 cm Cerrada / 38.5 x 39.5 cm Abierta  
ÁREA DE IMPRESIÓN: 6 x 6 cm Cerrada / 20 x 20 cm Abierta  
TÉCNICA DE IMPRESIÓN: Serigrafía  
COLORES: O/P/R



P



O

Bolsa mágica plegable. Incluye compartimento interno.

## SIN 131 BOLSA CIMBOA

MATERIAL: Non Woven  
MEDIDA: 35,5 x 45,5 cm  
ÁREA DE IMPRESIÓN: 27 x 30 cm  
TÉCNICA DE IMPRESIÓN: Serigrafía  
COLORES: A/B/N/O/P/R/V/Y  
COLORES GTM: A/B/N/O/R/V



A



R



Y



B



P



N



O



V

Bolsa sellada a calor.

## SIN 078 BOLSA MARIEL

MATERIAL: Non Woven  
MEDIDA: 18 x 28 cm  
ÁREA DE IMPRESIÓN: 12 x 16 cm  
TÉCNICA DE IMPRESIÓN: Serigrafía  
COLORES: A/N/R/V  
COLORES GTM: Negro



N



R



A



V



Bolsa para basura portátil.



A



R



TEXTILES / BOLSAS



## SIN 962 BOLSA PARA SUBLIMAR TOULOUSE

MATERIAL: Non Woven  
MEDIDA: 38 x 39.5 cm  
ÁREA DE IMPRESIÓN: 30 x 20 cm  
TÉCNICA DE IMPRESIÓN: Sublimación  
COLORES: Blanco



Bolsa sin fuelle.



## SIN 216 BOLSA LAREDO

MATERIAL: Non Woven  
MEDIDA: 32 x 42 x 17.5 cm  
ÁREA DE IMPRESIÓN: 26 x 27 cm  
TÉCNICA DE IMPRESIÓN: Serigrafía  
COLORES: A/B/N/R/V  
COLORES GTM: A/B/R



N

B

R

V

Bolsa con fuelle sellada a calor.

## SIN 179 BOLSA BOTANY

MATERIAL: Non Woven / Poliéster  
MEDIDA: 32 x 40 x 10.5 cm  
ÁREA DE IMPRESIÓN: 16 x 30 cm  
TÉCNICA DE IMPRESIÓN: Serigrafía  
COLORES: A/N/R



N

A

Bolsa con fuelle.

## SIN 043 BOLSA TOLEDO

MATERIAL: Non Woven  
MEDIDA: 30 x 33.7 cm  
ÁREA DE IMPRESIÓN: 21 x 27 cm  
TÉCNICA DE IMPRESIÓN: Serigrafía  
COLORES: A/B/N/O/P/R/V/Y  
COLORES GTM: A/B/N/O/R/V/Y



V



R



A



P



N



B



Y



O

Bolsa sin fuelle.

## SIN 041 BOLSA SHOPPER

MATERIAL: Non Woven  
MEDIDA: 39 x 44 x 9.5 cm  
ÁREA DE IMPRESIÓN: 30 x 20 cm  
TÉCNICA DE IMPRESIÓN: Serigrafía  
COLORES: A/N/O/R/V  
COLORES GTM: A/N/O/R/V



A



R



V



O



N

Bolsa con fuelle.





O



## SIN 146 BOLSA MILDURA

MATERIAL: Non Woven  
MEDIDA: 33 x 40 x 18 cm  
ÁREA DE IMPRESIÓN: 12 x 20 cm  
TÉCNICA DE IMPRESIÓN: Serigrafía  
COLORES: A/B/O/R/V  
COLORES GTM: A/B/R



B



A



V



R

Bolsa con fuelle.



TEXTILES / BOLSAS



P



## SIN 230 BOLSA ENVIRONMENT

MATERIAL: Non Woven  
MEDIDA: 32 x 42 x 17.5 cm  
ÁREA DE IMPRESIÓN: 26 x 27 cm  
TÉCNICA DE IMPRESIÓN: Serigrafía  
COLORES: A/B/BE/C/M/N/O/P/R/V  
COLORES GTM: A/B/BE/C/N/O/R/V



BE



O



A



C



M



N



R



V



B

Bolsa con fuelle.

## SIN 340 BOLSA TASU

MATERIAL: Non Woven  
MEDIDA: 38 x 32 x 11,3 cm  
ÁREA DE IMPRESIÓN: 26 x 16 cm  
TÉCNICA DE IMPRESIÓN: Serigrafía  
COLORES: A/O/R/V



Bolsa con fuelle. Bolsa frontal.

## SIN 238 BOLSA TARAFA

MATERIAL: Non Woven  
MEDIDA: 18 x 10 cm Cerrada / 40 x 45 cm Abierta  
ÁREA DE IMPRESIÓN: 12 x 10 cm Abierta  
TÉCNICA DE IMPRESIÓN: Serigrafía  
COLORES: A/N/R



Bolsa plegable con broche de plástico.



**SIN 147**  
**BOLSA BAGGARA**  
 MATERIAL: Non Woven Laminado  
 MEDIDA: 24.5 x 37.5 x 10 cm  
 ÁREA DE IMPRESIÓN: 16 x 20 cm  
 TÉCNICA DE IMPRESIÓN: Serigrafía  
 COLORES: A/O/P/R/V/Y  
 COLORES GTM: A/O/R/V

Bolsa con fuelle sellada a calor.



TEXTILES / BOLSAS



**SIN 075**  
**BOLSA BELAYA**  
 MATERIAL: Non Woven Laminado  
 MEDIDA: 39 x 34 x 13.5 cm  
 ÁREA DE IMPRESIÓN: 27 x 21 cm  
 TÉCNICA DE IMPRESIÓN: Serigrafía  
 COLORES: A/M/O/R/V

Bolsa con fuelle.



TEXTILES / BOLSAS



N

### SIN 086 BOLSA SPARKLY

MATERIAL: Non Woven Laminado  
MEDIDA: 40 x 30 x 10 cm  
ÁREA DE IMPRESIÓN: 30 x 20 cm  
TÉCNICA DE IMPRESIÓN: Serigrafía  
COLORES: N/O/R



R

O

Bolsa con fuelle.



R

### SIN 047 BOLSA CARNAVAL

MATERIAL: Non Woven Metalizado  
MEDIDA: 40 x 45 x 10 cm  
ÁREA DE IMPRESIÓN: 30 x 35 cm  
TÉCNICA DE IMPRESIÓN: Serigrafía  
COLORES: A/D/R/S



S

D

A

Bolsa con fuelle.



### SIN 320 BOLSA LAPA

MATERIAL: Tejido de Papel Kraft  
MEDIDA: 30 x 33 x 13.5 cm  
ÁREA DE IMPRESIÓN: 20 x 20 cm  
TÉCNICA DE IMPRESIÓN: Serigrafía  
COLORES: Beige

 COLORES GTM: Beige



Bolsa con fuelle.





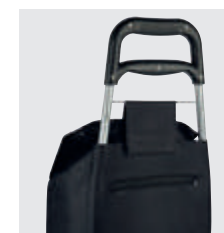
**SIN 265**  
BOLSA SARIWON

MATERIAL: Non Woven / Cartón  
MEDIDA: 47 x 29 x 30 cm  
ÁREA DE IMPRESIÓN: 20 x 10 cm  
TÉCNICA DE IMPRESIÓN: Serigrafía  
COLORES: Negro



TEXTILES / BOLSAS

Bolsa plegable con fuelle. Incluye 2 bolsas laterales y asas.



**SIN 224**  
CARRO SUPERMERCADO LADEN

MATERIAL: Poliéster  
MEDIDA: 34 x 94.5 x 20 cm  
ÁREA DE IMPRESIÓN: 16 x 12 cm Solapa / 16 x 16 cm Bolsa  
TÉCNICA DE IMPRESIÓN: Serigrafía  
COLORES: Negro

Bolsa para supermercado con jareta, bolsa posterior con cierre, estructura de metal, base para sostenerse, agarradera de plástico y llantas. Desmontable con velcro en la parte posterior.

## SIN 235 BOLSA-MOCHILA ASTORGA



MATERIAL: Non Woven  
MEDIDA: 37 x 44,5 cm  
ÁREA DE IMPRESIÓN: 26 x 33 cm  
TÉCNICA DE IMPRESIÓN: Serigrafía  
COLORES: A/AC/B/M/N/O/P/R/V/Y  
COLORES GTM: A/B/O/P/R/V/Y



P

Y

M

O



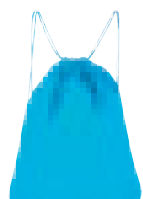
R



B



N



AC



A



V



## SIN 107 BOLSA-MOCHILA SIMME

MATERIAL: Non Woven  
MEDIDA: 34 x 43 cm  
ÁREA DE IMPRESIÓN: 13 x 20 cm  
TÉCNICA DE IMPRESIÓN: Serigrafía  
COLORES: A/B/O/R/V  
COLORES GTM: A/B/R



R



B



V



A



O

Incluye 2 tiras reflejantes.



## SIN 219

### BOLSA-MOCHILA PASTRANA

MATERIAL: Non Woven  
MEDIDA: 35.5 x 41.5 cm  
ÁREA DE IMPRESIÓN: 24 x 30 cm  
TÉCNICA DE IMPRESIÓN: Serigrafía  
COLORES: A/AC/B/M/N/O/P/R/V/Y  
COLORES GTM: A/B/N/R



A



M



N



B



P



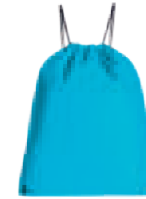
Y



O



V



AC



R



TEXTILES / BOLSAS



## SIN 322

### BOLSA- MOCHILA BAZMAN

MATERIAL: Non Woven  
MEDIDA: 31.5 x 40 cm  
ÁREA DE IMPRESIÓN: 20 x 20 cm  
TÉCNICA DE IMPRESIÓN: Serigrafía  
COLORES: A/N/R



A



R



N

## SIN 021

### BOLSA-MOCHILA PRISMA

MATERIAL: Poliéster  
 MEDIDA: 38 x 46.5 cm  
 ÁREA DE IMPRESIÓN: 25 x 35 cm  
 TÉCNICA DE IMPRESIÓN: Serigrafía  
 COLORES: A/B/N/O/P/R/V/Y

COLORES GTM: A/B/N/O/P/R/V/Y

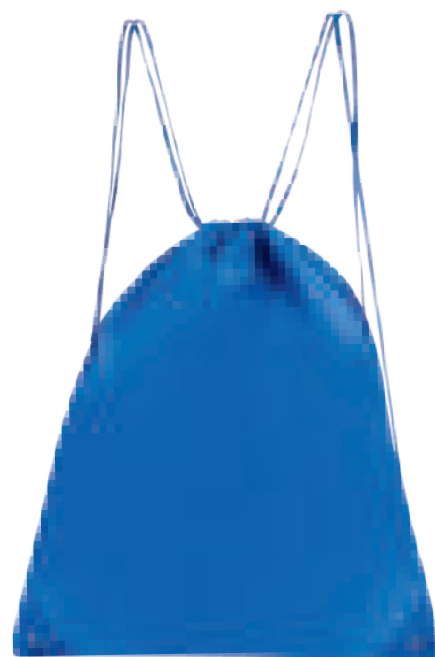


R

N

P

O



A



V

Y

B

TEXTILES / BOLSAS

## SIN 102

### BOLSA-MOCHILA SUNET

MATERIAL: Poliéster  
 MEDIDA: 35.5 x 45 cm  
 ÁREA DE IMPRESIÓN: 19 x 22 cm  
 TÉCNICA DE IMPRESIÓN: Serigrafía  
 COLORES: A/N/R



R



A



N



Bolsa frontal con cierre. Aditamento especial para audífonos.





## SIN 938

### BOLSA-MOCHILA PARA SUBLIMAR YOSEM

MATERIAL: Non Woven  
MEDIDA: 34,5 x 41 cm  
ÁREA DE IMPRESIÓN: 30 x 30 cm  
TÉCNICA DE IMPRESIÓN: Sublimación  
COLORES: Blanco



TEXTILES / BOLSAS

## SIN 227

### BOLSA-MOCHILA OSUNA

MATERIAL: Poliéster  
MEDIDA: 34 x 43 cm  
ÁREA DE IMPRESIÓN: 25 x 27 cm  
TÉCNICA DE IMPRESIÓN: Serigrafía  
COLORES: A/B/N/O/P/R/V/Y  
COLORES GTM: A/B/N/R



O



V



Y



B



R



A



P




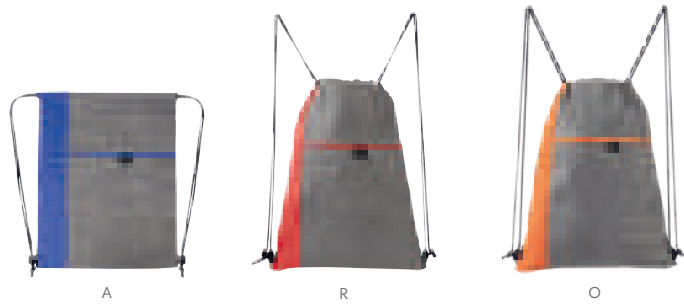
N






## SIN 315 BOLSA-MOCHILA ARACAR

MATERIAL: Non Woven / Poliéster  
MEDIDA: 32.5 x 41.5 cm  
ÁREA DE IMPRESIÓN: 18 x 18 cm  
TÉCNICA DE IMPRESIÓN: Serigrafía  
COLORES: A/O/R/V  
 COLORES GTM: A/R



## SIN 054 BOLSA-MOCHILA BRETÓN

MATERIAL: Non Woven  
MEDIDA: 34 x 44.5 cm  
ÁREA DE IMPRESIÓN: 22 x 12 cm  
TÉCNICA DE IMPRESIÓN: Serigrafía  
COLORES: A/B/O/R/V  
 COLORES GTM: A/R/V



Incluye bolsa frontal y aditamento especial para audífonos.



R

## SIN 933 BOLSA-MOCHILA ANSHAR

MATERIAL: Poliéster  
MEDIDA: 36 x 44 cm  
ÁREA DE IMPRESIÓN: 20 x 18 cm  
TÉCNICA DE IMPRESIÓN: Serigrafía  
COLORES: A/N/R  
COLORES GTM: N/R



N



A

Bolsa frontal con cierre y tirantes gruesos.



O

## SIN 103 BOLSA-MOCHILA MAZY

MATERIAL: Poliéster  
MEDIDA: 33 x 44.5 cm  
ÁREA DE IMPRESIÓN: 15 x 18 cm  
TÉCNICA DE IMPRESIÓN: Serigrafía  
COLORES: A/O/R/V



V



A



R

Parte frontal reflejante.



TEXTILES / BOLSAS

## SIN 201

### BOLSA-MOCHILA TRIMMIS

MATERIAL: Poliéster  
MEDIDA: 34 x 41 cm  
ÁREA DE IMPRESIÓN: 17 x 14 cm  
TÉCNICA DE IMPRESIÓN: Serigrafía  
COLORES: A/G

COLORES GTM: A/G



A



G



Bolsa frontal con cierre. Bolsa lateral de red.

## SIN 019

### BOLSA-MOCHILA SURF

MATERIAL: Poliéster  
MEDIDA: 36,5 x 45 cm  
ÁREA DE IMPRESIÓN: 25 x 30 cm  
TÉCNICA DE IMPRESIÓN: Serigrafía  
COLORES: A/B/N/R/V

COLORES GTM: B/O/R



V



B



N



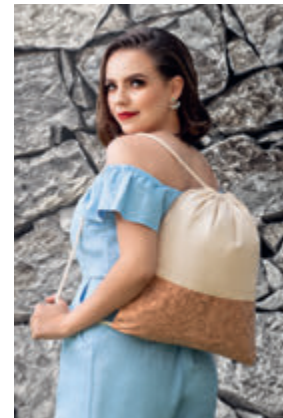
A



R

Bolsa frontal con cierre.





## SIN 220 BOLSA-MOCHILA LORETTO

MATERIAL: 100% Algodón  
MEDIDA: 32 x 41 cm  
ÁREA DE IMPRESIÓN: 22 x 30 cm  
TÉCNICA DE IMPRESIÓN: Serigrafía  
COLORES: Beige  
COLORES GTM: Beige



## SIN 405 BOLSA-MOCHILA FUSETA

MATERIAL: Poliéster  
MEDIDA: 33 x 42 cm  
ÁREA DE IMPRESIÓN: 22 x 15 cm  
TÉCNICA DE IMPRESIÓN: Bordado / Serigrafía  
COLORES: Blanco con Gris



## SIN 203 BOLSA-MOCHILA COIRA

MATERIAL: Algodón / Corcho  
MEDIDA: 34 x 39.5 cm  
ÁREA DE IMPRESIÓN: 21 x 15 cm  
TÉCNICA DE IMPRESIÓN: Serigrafía  
COLORES: Beige

Bolsa frontal con cierre. Cuenta con asas y tirantes.



TEXTILES / BOLSAS

## SIN 319

### BOLSA-MOCHILA KARLOVAC

MATERIAL: Poliéster  
MEDIDA: 36,5 x 44 cm  
ÁREA DE IMPRESIÓN: 22 x 14 cm  
TÉCNICA DE IMPRESIÓN: Serigrafía  
COLORES: A/N/R



R



N



A



Bolsa frontal con cierre.

## SIN 161

### BOLSA-MOCHILA IVORY

MATERIAL: Algodón Reciclado  
MEDIDA: 33 x 41 cm  
ÁREA DE IMPRESIÓN: 26 x 30 cm  
TÉCNICA DE IMPRESIÓN: Bordado / Serigrafía  
COLORES: A/BE/G/R



R



G



A



BE



**Bag's**

### SIN 243 BOLSA-MOCHILA CABS

MATERIAL: Algodón / Yute  
MEDIDA: 37 x 46 cm  
ÁREA DE IMPRESIÓN: 27 x 20 cm  
TÉCNICA DE IMPRESIÓN: Serigrafía  
COLORES: Beige



A

### SIN 182 BOLSA-MOCHILA DUKES

MATERIAL: Poliéster  
MEDIDA: 34 x 41 cm  
ÁREA DE IMPRESIÓN: 22 x 16 cm Abajo / 22 x 6 cm Arriba  
TÉCNICA DE IMPRESIÓN: Serigrafía  
COLORES: A/N/R



R



N



TEXTILES / BOLSAS



TEXTILES / BOLSAS



### SIN 213 BOLSA-MOCHILA RIDES

MATERIAL: Poliéster  
MEDIDA: 34,5 x 43 cm  
ÁREA DE IMPRESIÓN: 18 x 10 cm  
TECNICA DE IMPRESIÓN: Serigrafía  
COLORES: Gris



Bolsa principal y 2 bolsas frontales con cierre.



### SIN 217 BOLSA-MOCHILA IZELA

to<sup>ss</sup>h

MATERIAL: Poliéster / PVC  
MEDIDA: 36 x 44 cm  
ÁREA DE IMPRESIÓN: 18 x 14 cm  
TECNICA DE IMPRESIÓN: Serigrafía  
COLORES: Gris



Bolsa principal, 2 bolsas frontales con cierre y compartimento interno plastificado.





## SIN 301 BOLSA-MOCHILA ZITE

MATERIAL: Poliéster  
MEDIDA: 38 x 42,5 cm  
ÁREA DE IMPRESIÓN: 20 x 12 cm  
TÉCNICA DE IMPRESIÓN: Serigrafía  
COLORES: Gris



Incluye bolsa frontal con cierre y tirantes gruesos.



TEXTILES / BOLSAS

to<sup>ssh</sup>

## SIN 231 BOLSA MOCHILA BEAVER

MATERIAL: Poliéster  
MEDIDA: 32 x 42 cm  
ÁREA DE IMPRESIÓN: 15 x 6 cm  
TÉCNICA DE IMPRESIÓN: Serigrafía  
COLORES: Negro



Bolsa principal con tirante doble grueso y bolsa frontal con cierre.



TEXTILES / MOCHILAS



## SIN 408

### MOCHILA-PORTAFOLIO SULLIVAN

toSSH

MATERIAL: Poliéster / PVC  
MEDIDA: 30 x 43 x 13 cm  
ÁREA DE IMPRESIÓN: 9 x 9 cm  
TÉCNICA DE IMPRESIÓN: Serigrafía  
COLORES: Gris



Mochila-portafolio con salida USB (se requiere conectar a batería portátil) para cargar smartphone. Compartimento interno para laptop y tablet. Compartimento intermedio con cintas elásticas con broche, organizador de documentos, bolsa con cierre y asa para cargar como portafolio. Bolsa frontal con cierre y banda con velcro para seguridad de cerrado, bolsa lateral de red, tirantes acolchados y con bolsa oculta para tarjetas, compartimento para esconder tirantes y aditamento especial trasero para poner en trolley.

# MOCHILAS





TEXTILES / MOCHILAS

tossh

## SIN 069 MOCHILA-PORTAFOLIO KRONBERG

MATERIAL: Poliéster  
MEDIDA: 32 x 40 x 8 cm  
ÁREA DE IMPRESIÓN: 16 x 7 cm  
TÉCNICA DE IMPRESIÓN: Bordado / Serigrafía  
COLORES: Negro



Mochila-portafolio. 2 Bolsas frontales, una con cierre en forro para facilitar bordado. Bolsa principal con espacio para laptop y organizador removible para cables, tablet, smartphone y tarjetas. Parte trasera con cierre para esconder tirantes ajustables. Incluye asas y correa ajustable.

tossh

## SIN 401 MOCHILA BABEL

MATERIAL: Poliéster / PVC  
MEDIDA: 28 x 45 x 11 cm  
ÁREA DE IMPRESIÓN: 4 x 1.5 cm  
TÉCNICA DE IMPRESIÓN: Serigrafía  
COLORES: Negro



Mochila con salida USB (se requiere conectar a batería portátil) para cargar smartphone. Compartimento interno para laptop y tablet, organizador de documentos, bolsa frontal inclinada con cierre y bolsa con cierre con tira reflejante, 2 bolsas laterales de red, aditamento especial trasero para poner en trolley, espalda y tirantes acojinados.

tossh

## SIN 404 MOCHILA ATENA

MATERIAL: Poliéster / PVC  
MEDIDA: 31 x 45 x 17 cm  
ÁREA DE IMPRESIÓN: 4 x 1.5 cm  
TÉCNICA DE IMPRESIÓN: Láser en Placa Metálica / Serigrafía  
COLORES: Negro



Mochila con salida USB (se requiere conectar a batería portátil) para cargar smartphone. Compartimento interno para laptop, compartimento principal con dos bolsas de red, bolsa interna con cierre, bolsa frontal con organizador de documentos, 2 bolsas laterales con elástico, bolsa trasera con cierre oculta, aditamento especial para poner en trolley, espalda y tirantes acojinados.





TEXTILES / MOCHILAS

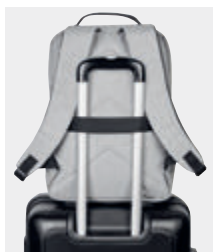


N

## SIN 415 MOCHILA SISA

MATERIAL: Poliéster  
MEDIDA: 29 x 42 x 11,5 cm  
ÁREA DE IMPRESIÓN: 16 x 16 cm  
TÉCNICA DE IMPRESIÓN: Bordado / Serigrafía  
COLORES: G/N

to<sup>ssh</sup>



G

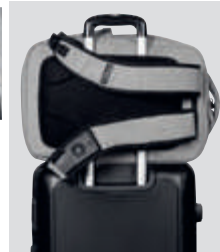
Mochila con salida USB (se requiere conectar a batería portátil) para cargar smartphone. Bolsa principal con organizador y compartimento interno para laptop y tablet. 2 Bolsas frontales con cierre, una con cierre interno para fácil bordado. Aditamento especial trasero para poner en trolley. Tirantes acojinados.



## SIN 206 MOCHILA SEILET

MATERIAL: Poliéster  
MEDIDA: 31 x 45 x 12 cm  
ÁREA DE IMPRESIÓN: 15 x 12 cm  
TÉCNICA DE IMPRESIÓN: Serigrafía  
COLORES: Gris

to<sup>ssh</sup>



2 Bolsas principales con compartimento interno para laptop y tablet. 2 Bolsas frontales con cierre, 2 Bolsas laterales y 1 bolsa trasera con cierre. Tirante con compartimento con salida USB (se requiere conectar a una batería auxiliar) para cargar smartphone y dispositivo bluetooth de reproducción de audio y llamada. Salida USB y de audio de 3.5 mm. (Batería auxiliar no incluida). Aditamento especial trasero para poner en trolley. Tirantes y espalda acojinados.



## SIN 142 MOCHILA PORTA LAPTOP CORVUS

MATERIAL: Poliéster  
MEDIDA: 34 x 47 x 15 cm  
ÁREA DE IMPRESIÓN: 11 x 19 cm  
TÉCNICA DE IMPRESIÓN: Bordado / Serigrafía  
COLORES: Plata

to<sup>ssh</sup>

COLORES GTM: Plata



Bolsa frontal con organizador con 6 compartimentos. bolsa principal con espacio para laptop, tablet, bolígrafos y documentos. Respaldo y tirantes acojinados. Respaldo con cierre y porta celular interno.





## SIN 195 MOCHILA KONGUR

MATERIAL: Poliéster  
MEDIDA: 31 x 42 x 9 cm  
ÁREA DE IMPRESIÓN: 14 x 14 cm  
TÉCNICA DE IMPRESIÓN: Bordado / Serigrafía  
COLORES: Negro  
COLORES GTM: Negro



Mochila antirrobo. Bolsa principal con cierre oculto. Incluye compartimento para laptop y dos bolsos internos. Línea reflejante al frente. Tirantes y parte trasera acolchonados.



## toSSH SIN 902 MOCHILA METROPOLITAN

MATERIAL: Poliéster  
MEDIDA: 34 x 49 x 17 cm  
ÁREA DE IMPRESIÓN: 12 x 14 cm  
TÉCNICA DE IMPRESIÓN: Serigrafía  
COLORES: Negro  
COLORES GTM: Negro



FUNDA IMPERMEABLE

Bolsa principal con espacio para laptop. Bolsa central para tablet. Bolsa frontal con compartimentos para celular, bolígrafos y documentos. Bolsas laterales con cierre. Respaldo con cierre y porta celular interno. Respaldo y tirantes acolchonados. Compartimento inferior con funda impermeable para la mochila. Incluye porta llaves.



G

## toSSH SIN 345 MOCHILA CARTAYA

MATERIAL: Poliéster  
MEDIDA: 28 x 41 x 9.5 cm  
ÁREA DE IMPRESIÓN: 15 x 12 cm  
TÉCNICA DE IMPRESIÓN: Serigrafía  
COLORES: G/OX  
COLORES GTM: Gris Oxford



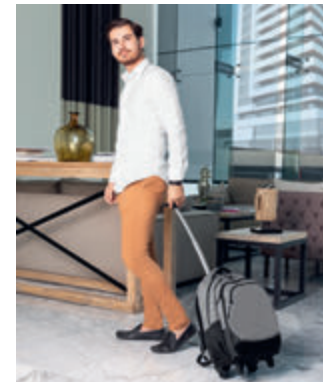
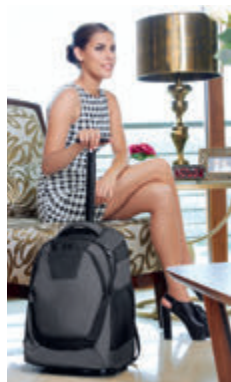
OX



Mochila con salida USB (se requiere conectar a batería portátil) para cargar smartphone. Bolsa principal con cierre interno y compartimento para laptop y tablet. 2 Bolsas frontales con cierre. 2 bolsas laterales y tirantes acolchonados.



TEXTILES / MOCHILAS



TEXTILES / MOCHILAS



## SIN 507 MOCHILA TROLLEY VELIKA

tossh

MATERIAL: Poliéster  
MEDIDA: 35 x 47 x 21,5 cm  
ÁREA DE IMPRESIÓN: 12 x 12 cm  
TÉCNICA DE IMPRESIÓN: Serigrafía  
COLORES: Gris



Mochila con 4 llantas. Bolsa principal con espacio para laptop y tablet.  
1 Bolsa frontal con organizador; bolsa interna con cierre y bolsa con elástico.  
2 Bolsas frontales con cierre. 2 Bolsas laterales de red. Cierre para ocultar trolley.  
Parte trasera con cierre para ocultar tirantes.

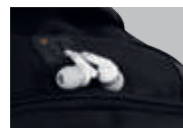


## SIN 143 MOCHILA TROLLEY POLUX

tossh

MATERIAL: Poliéster  
MEDIDA: 33 x 50 x 20 cm  
ÁREA DE IMPRESIÓN: 13 x 12 cm  
TÉCNICA DE IMPRESIÓN: Serigrafía  
COLORES: Negro con Gris

COLORES GTM: Negro con Gris



Bolsa principal con espacio para laptop, bolsa frontal con cierre y compartimento interno, aditamento especial para audífonos, compartimento para resguardo de tirantes y dos bolsas laterales de red.



## SIN 418 MOCHILA TROLLEY CHENNAI

MATERIAL: Poliéster  
MEDIDA: 30 x 44 x 13,5 cm  
ÁREA DE IMPRESIÓN: 11 x 14 cm  
TÉCNICA DE IMPRESIÓN: Serigrafía  
COLORES: Gris



Bolsa principal con espacio para laptop. 2 Bolsas frontales con cierre. Parte trasera para esconder tirantes y lona para cubrir llantas.



### SIN 101 MOCHILA KLEINE

MATERIAL: Poliéster  
MEDIDA: 30 x 45 x 16 cm  
ÁREA DE IMPRESIÓN: 9 x 7 cm  
TÉCNICA DE IMPRESIÓN: Bordado / Serigrafía  
COLORES: Negro



Mochila Bluetooth. Bolsa frontal. Bolsa principal con compartimento para laptop. Tirantes y respaldo acolados, tirante con aditamento especial para colgar lentes y bolígrafo. Tirante con compartimento con salida USB (se requiere conectar a una batería auxiliar) para cargar smartphone y dispositivo bluetooth de reproducción de audio y llamada. Salida USB y de audio de 3.5 mm. Batería auxiliar no incluida.



### SIN 076 MOCHILA TROLLEY KRONBERG

MATERIAL: Poliéster  
MEDIDA: 36 x 47 x 17 cm  
ÁREA DE IMPRESIÓN: 10 x 4 cm  
TÉCNICA DE IMPRESIÓN: Serigrafía  
COLORES: Negro



2 Bolsas frontales. Porta llaves frontal. Bolsa principal con espacio para laptop. Parte trasera con cierre para esconder tirantes removibles.



### SIN 145 MOCHILA TROLLEY SIRIO

MATERIAL: Poliéster  
MEDIDA: 36 x 52 x 25 cm  
ÁREA DE IMPRESIÓN: 13 x 6 cm  
TÉCNICA DE IMPRESIÓN: Serigrafía  
COLORES: Negro

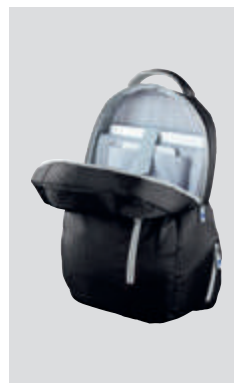


2 Bolsas frontales con organizador, 7 compartimentos, espacio para laptop, compartimento para resguardo de tirantes y un compartimento inferior para zapatos.



TEXTILES / MOCHILAS





TEXTILES / MOCHILAS



A

## SIN 455 MOCHILA SLAVONSKY

to<sup>ssh</sup>

MATERIAL: Poliéster  
MEDIDA: 28 x 43,5 x 14,5 cm  
ÁREA DE IMPRESIÓN: 3,7 x 1,8 cm  
TÉCNICA DE IMPRESIÓN: Láser en Placa Metálica  
COLORES: A/G

COLORES GTM: A/G



G

Mochila con salida USB (se requiere conectar a batería portátil) para cargar smartphone. Bolsa principal con espacio para laptop y tablet. 1 Bolsa frontal con organizador y 2 bolsas frontales con cierre. 2 Bolsas laterales de red con broches ajustables de plástico. Salida para audífonos. Aditamento especial trasero para poner en trolley. Placa metálica removible para fácil grabado. Espalda y tirantes acolijnados.



G

## SIN 907 MOCHILA MÓNACO

to<sup>ssh</sup>

MATERIAL: Poliéster  
MEDIDA: 30,5 x 47,5 x 9,5 cm  
ÁREA DE IMPRESIÓN: 13 x 17 cm  
TÉCNICA DE IMPRESIÓN: Bordado / Serigrafía  
COLORES: A/G/N



N



A

Incluye compartimento para laptop y tablet. Incluye organizador de documentos. Bolsa principal y frontal. Respaldo y tirantes acolijnados.



## SIN 084 MOCHILA YANGZY

to<sup>ssh</sup>

MATERIAL: Poliéster / Poliuretano  
MEDIDA: 35 x 43 x 7 cm  
ÁREA DE IMPRESIÓN: 4,5 x 4 cm Resina / 12 x 13 cm Frente  
TÉCNICA DE IMPRESIÓN: Goteado en Resina / Serigrafía  
COLORES: Negro



Espacio para laptop y 3 compartimentos.





### SIN 403 MOCHILA CAMERON

MATERIAL: Poliéster  
MEDIDA: 29 x 47 x 14 cm  
ÁREA DE IMPRESIÓN: 19 x 17 cm  
TÉCNICA DE IMPRESIÓN: Bordado / Serigrafía  
COLORES: Negro



Bolsa principal con espacio para laptop, bolsa frontal con cierre, 2 bolsas laterales de red y tirantes acojinados.



### SIN 348 MOCHILA KIBAN

MATERIAL: Poliéster  
MEDIDA: 29 x 45 x 11 cm  
ÁREA DE IMPRESIÓN: 17 x 12 cm  
TÉCNICA DE IMPRESIÓN: Bordado / Serigrafía  
COLORES: Gris



Bolsa principal, bolsa frontal con cierre, tirante con tira reflejante, bolsas laterales de elástico con jareta.



G

tossh®

### SIN 372 MOCHILA MOSCÚ

MATERIAL: Poliéster / PVC  
MEDIDA: 36 x 44 x 11 cm  
ÁREA DE IMPRESIÓN: 22 x 16 cm  
TÉCNICA DE IMPRESIÓN: Bordado / Serigrafía  
COLORES: A/G



A

Bolsa principal con espacio para laptop y tablet, bolsa con organizador de documentos y gancho desprendible para colgar llaves, bolsa frontal escondida con cierre, espalda y tirantes acojinados y aditamento especial para colgar en trolley.



TEXTILES / MOCHILAS



TEXTILES / MOCHILAS



G

## SIN 189 MOCHILA IPORA

MATERIAL: Poliéster  
MEDIDA: 31 x 45 x 9,5 cm  
ÁREA DE IMPRESIÓN: 15 x 10 cm  
TÉCNICA DE IMPRESIÓN: Bordado /  
Serigrafía  
COLORES: A/G

COLORES GTM: Gris

to<sup>ssh</sup>



A

Bolsa principal y frontal. Compartimento interno para laptop.  
Aditamento especial trasero para poner en trolley. Tirantes y espalda acolchonados.



A

## SIN 909 MOCHILA CISSE

MATERIAL: Poliéster  
MEDIDA: 32 x 43 x 13 cm  
ÁREA DE IMPRESIÓN: 22 x 23 cm  
TÉCNICA DE IMPRESIÓN: Bordado /  
Serigrafía  
COLORES: A/G

to<sup>ssh</sup>



G

Bolsa principal con compartimento para laptop, bolsa frontal con cierre y espalda acolchinada.



## SIN 221 MOCHILA STOMBAR

MATERIAL: Poliéster  
MEDIDA: 29 x 40 x 11,5 cm  
ÁREA DE IMPRESIÓN: 10 x 10 cm  
TÉCNICA DE IMPRESIÓN: Serigrafía  
COLORES: Negro

to<sup>ssh</sup>



Bolsa principal con espacio para laptop y tablet. Compartimento con organizador. Bolsa frontal con cierre. 2 Bolsas laterales. Aditamento especial trasero para poner en trolley. Compartimento con cierre oculto en la parte posterior trasera. Espalda y tirantes acolchinados.



## SIN 205 MOCHILA TROGIR

MATERIAL: Poliéster  
MEDIDA: 23 x 41 x 10.5 cm  
ÁREA DE IMPRESIÓN: 14 x 14 cm  
TÉCNICA DE IMPRESIÓN: Bordado / Serigrafía  
COLORES: Gris



Bolsa principal con bolsa interna. Bolsa frontal con cierre.  
Correa ajustable con broche de plástico y jareta.



## SIN 223 MOCHILA MAKARSKA

MATERIAL: Canvas  
MEDIDA: 40 x 41 cm  
ÁREA DE IMPRESIÓN: 20 x 17 cm  
TÉCNICA DE IMPRESIÓN: Bordado / Serigrafía  
COLORES: Gris



Bolsa principal con compartimento para laptop y organizador. Bolsa trasera con cierre.  
Parte trasera con compartimento para esconder tirantes removibles. Tirantes acojinados.



R

tossh®

## SIN 116 MOCHILA MASAI

MATERIAL: Poliéster  
MEDIDA: 29 x 45 x 14 cm  
ÁREA DE IMPRESIÓN: 16 x 17 cm  
TÉCNICA DE IMPRESIÓN: Bordado / Serigrafía  
COLORES: A/R  
COLORES GTM: A/R



A

Bolsa principal. Espacio para laptop y tablet. Bolsa frontal con organizador,  
bolsa con cierre y red. Cuenta con un compartimento oculto en la parte posterior.



TEXTILES / MOCHILAS





TEXTILES / MOCHILAS



A

## SIN 177 MOCHILA-PORTAFOLIO REUS

MATERIAL: Poliéster  
MEDIDA: 30,5 x 37 x 8 cm  
ÁREA DE IMPRESIÓN: 16 x 18 cm  
TÉCNICA DE IMPRESIÓN: Bordado / Serigrafía  
COLORES: Café

tossh



Mochila-portafolio. Bolsa principal con compartimento para laptop, bolsa con organizador de documentos, bolsa frontal con cierre, respaldo y tirantes acolijnados y correa ajustable.

## SIN 202 MOCHILA BARANSKY

MATERIAL: Canvas  
MEDIDA: 30 x 40 x 11,5 cm  
ÁREA DE IMPRESIÓN: 12 x 15 cm  
TÉCNICA DE IMPRESIÓN: Bordado / Serigrafía  
COLORES: Verde

tossh



Bolsa principal con compartimento para laptop y bolsa interna con cierre, 2 bolsas frontales con cierre y 2 bolsas laterales.

## SIN 971 MOCHILA SKADI

MATERIAL: Poliéster  
MEDIDA: 31 x 42 x 8,5 cm  
ÁREA DE IMPRESIÓN: 9 x 9 cm  
TÉCNICA DE IMPRESIÓN: Serigrafía  
COLORES: A/G/O/R

COLORES GTM: A/R



G



R



O

Bolsa frontal. 2 Bolsas laterales. Compartimento para laptop.





A



G

toSSH

## SIN 115 MOCHILA-PORTAFOLIO DARO

MATERIAL: Poliéster  
MEDIDA: 27,5 x 39,5 x 10 cm  
ÁREA DE IMPRESIÓN: 18 x 22 cm  
TÉCNICA DE IMPRESIÓN: Bordado / Serigrafía  
COLORES: Café



## SIN 965 MOCHILA HAISLA

MATERIAL: Poliéster  
MEDIDA: 33 x 42 x 8,5 cm  
ÁREA DE IMPRESIÓN: 13 x 13 cm  
TÉCNICA DE IMPRESIÓN: Bordado / Serigrafía  
COLORES: A/G/O/R



R

O

G



## SIN 108 MOCHILA TIKAL

MATERIAL: Algodón / Canvas  
MEDIDA: 32 x 39 x 14 cm  
ÁREA DE IMPRESIÓN: 16 x 15 cm  
TÉCNICA DE IMPRESIÓN: Bordado / Serigrafía  
COLORES: G/V  
COLORES GTM: Gris



V

Mochila-portafolio. Bolsa principal y frontal. Espacio para laptop y tablet. Bolsa interna con organizador. Bolsa interna con cierre y red. Bolsa trasera con cierre.

Bolsa con cierres frontales y compartimento para documentos. Bolsa principal con espacio para laptop. Tirantes y respaldo acolchados.

Bolsa principal y frontal. Dos bolsas laterales. Espacio para laptop.



TEXTILES / MOCHILAS

## SIN 903 MOCHILA ADVENTURE

MATERIAL: Poliéster  
MEDIDA: 33 x 49 x 18,5 cm  
ÁREA DE IMPRESIÓN: 13 x 15 cm  
TÉCNICA DE IMPRESIÓN: Bordado / Serigrafía  
COLORES: A/O/R/V

to<sup>ss</sup>h



R

O

A



V

Espacio para laptop. Tres bolsas frontales con compartimentos para celular y documentos. Bolsa lateral de malla. Respaldo y tirantes acolchados.

## SIN 915 MOCHILA BITONO NOVA

MATERIAL: Poliéster  
MEDIDA: 29 x 44 x 15 cm  
ÁREA DE IMPRESIÓN: 12 x 23 cm  
TÉCNICA DE IMPRESIÓN: Bordado / Serigrafía  
COLORES: A/O/R/V



O

A

V



R

Bolsa principal y frontal. Bolsas laterales de malla. Espacio para laptop.







### SIN 196 MOCHILA ESFINGE

MATERIAL: Poliéster  
MEDIDA: 28 x 39.5 x 10 cm  
ÁREA DE IMPRESIÓN: 13 x 16 cm  
TÉCNICA DE IMPRESIÓN: Serigrafía  
COLORES: Gris



Bolsa principal y bolsa con cierre en la parte frontal.



### SIN 355 MOCHILA DENVER

MATERIAL: Poliéster  
MEDIDA: 32 x 49 x 12 cm  
ÁREA DE IMPRESIÓN: 20 x 18 cm  
TÉCNICA DE IMPRESIÓN: Bordado / Serigrafía  
COLORES: Gris



Bolsa principal con espacio para laptop y tablet, bolsa con organizador, bolsa frontal con cierre, 2 bolsas laterales de red, espalda y tirantes acolchados.



A

### SIN 159 MOCHILA CAMBRIDGE

MATERIAL: Poliéster  
MEDIDA: 35 x 43 x 13 cm  
ÁREA DE IMPRESIÓN: 10 x 13 cm  
TÉCNICA DE IMPRESIÓN: Bordado / Serigrafía  
COLORES: A/N/R



R

N

Bolsa frontal con compartimento para 3 bolígrafos, celular y documentos. Espacio para laptop.



TEXTILES / MOCHILAS

## SIN 197 MOCHILA BURUM

MATERIAL: Poliéster  
MEDIDA: 26.5 x 42 x 10 cm  
ÁREA DE IMPRESIÓN: 12 x 12 cm  
TÉCNICA DE IMPRESIÓN: Bordado / Serigrafía  
COLORES: A/N/R  
COLORES GTM: A/N/R



N



A



R

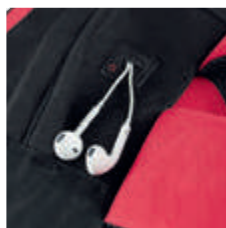
Bolsa principal, bolsa con organizador, bolsa frontal con cierre, 2 bolsas laterales de red y tirantes acojinados.



## SIN 010 MOCHILA VICTORY

MATERIAL: Poliéster  
MEDIDA: 32 x 46 x 13.5 cm  
ÁREA DE IMPRESIÓN: 9 x 6 cm  
TÉCNICA DE IMPRESIÓN: Bordado / Serigrafía  
COLORES: A/N/R/S  
COLORES GTM: A/R

to<sup>ss</sup>h



S



N



R



A

Bolsa principal, bolsa frontal con organizador de documentos y gancho para llaves, aditamento especial para audífonos, bolsas laterales de red, tirantes y espalda acojinados.





A



V



O



## SIN 099 MOCHILA LORZE

MATERIAL: Poliéster  
MEDIDA: 29 x 40 x 10,5 cm  
ÁREA DE IMPRESIÓN: 15 x 15 cm  
TÉCNICA DE IMPRESIÓN: Bordado / Serigrafía  
COLORES: A/O/V



TEXTILES / MOCHILAS

Bolsa principal. Parte frontal incluye estuche adherible con broches de plástico para desprender.



G



A



R



## SIN 096 MOCHILA WALLY

MATERIAL: Poliéster  
MEDIDA: 30 x 43 x 11 cm  
ÁREA DE IMPRESIÓN: 20 x 16 cm  
TÉCNICA DE IMPRESIÓN: Bordado / Serigrafía  
COLORES: A/G/R  
COLORES GTM: A/G

Bolsa principal y bolsa lateral con malla. Espacio para laptop.



V



R



A

### SIN 148 MOCHILA KEIT

MATERIAL: Poliéster  
MEDIDA: 31 x 37 x 13,5 cm  
ÁREA DE IMPRESIÓN: 9 x 13 cm  
TÉCNICA DE IMPRESIÓN: Bordado / Serigrafía  
COLORES: A/O/R/V



### SIN 026 MOCHILA ACCENT

MATERIAL: Poliéster  
MEDIDA: 33 x 40 x 10 cm  
ÁREA DE IMPRESIÓN: 13 x 16 cm  
TÉCNICA DE IMPRESIÓN: Bordado / Serigrafía  
COLORES: A/N/R

 COLORES GTM: A/N/R



A



O



R



A



N

### SIN 342 MOCHILA TIDE

MATERIAL: Poliéster  
MEDIDA: 28 x 42 x 16 cm  
ÁREA DE IMPRESIÓN: 20 x 14 cm  
TÉCNICA DE IMPRESIÓN: Bordado / Serigrafía  
COLORES: A/N/O/R/V



V



O



N



R

Aditamento especial para audífonos. Bolsa principal con un compartimento interior.

Bolsa frontal y principal.

Bolsa frontal y principal





N



A



V



R



O

## SIN 098 MOCHILA AUNAT

MATERIAL: Poliéster  
MEDIDA: 28 x 39 cm  
ÁREA DE IMPRESIÓN: 11 x 11 cm  
TÉCNICA DE IMPRESIÓN: Bordado / Serigrafía  
COLORES: A/N/O/R/V



TEXTILES / MOCHILAS

Bolsa principal y frontal.



A



O



V



R

## SIN 079 MOCHILA ALSHAIN

MATERIAL: Poliéster  
MEDIDA: 23 x 42 x 11 cm  
ÁREA DE IMPRESIÓN: 13 x 13 cm  
TÉCNICA DE IMPRESIÓN: Bordado / Serigrafía  
COLORES: A/O/R/V

Bolsa principal y frontal. Bolsas laterales de malla

## SIN 092 MOCHILA SPRINGBOK

MATERIAL: Poliéster  
MEDIDA: 29 x 38 x 13 cm  
ÁREA DE IMPRESIÓN: 13 x 22 cm  
TÉCNICA DE IMPRESIÓN: Bordado / Serigrafía  
COLORES: A/O/P/R/V



Bolsa principal. Bolsas laterales, una con cierre y una con red.

## SIN 149 MOCHILA NEVERI

MATERIAL: Poliéster  
MEDIDA: 31 x 40 x 15 cm  
ÁREA DE IMPRESIÓN: 10 x 17 cm  
TÉCNICA DE IMPRESIÓN: Bordado / Serigrafía  
COLORES: A/O/P/R/V/Y



Bolsa frontal con doble cierre. Bolsa principal con organizador con 4 compartimentos.





A



R



Bolsa principal y frontal. Bolsa principal con espacio para tablet. Bolsas laterales de malla.

## SIN 074 MOCHILA CITARUM

MATERIAL: Poliéster  
MEDIDA: 29 x 37 x 15 cm  
ÁREA DE IMPRESIÓN: 10 x 14 cm  
TÉCNICA DE IMPRESIÓN: Bordado / Serigrafía  
COLORES: A/R  
COLORES GTM: A/R



TEXTILES / MOCHILAS



O



R



G



A

Bolsa principal, compartimento para laptop. Bolsa frontal con cierre. 2 Bolsas laterales de red. Salida para audífonos.

## SIN 208 MOCHILA ALGARVE

MATERIAL: Poliéster  
MEDIDA: 25 x 44 x 13.5 cm  
ÁREA DE IMPRESIÓN: 13 x 15 cm  
TÉCNICA DE IMPRESIÓN: Bordado / Serigrafía  
COLORES: A/G/O/R



TEXTILES / MOCHILAS



N

## SIN 922 MOCHILA DOBRICH

MATERIAL: Poliéster  
MEDIDA: 33 x 40 x 8 cm  
ÁREA DE IMPRESIÓN: 10 x 5,5 cm  
TÉCNICA DE IMPRESIÓN: Serigrafía  
COLORES: A/N/O/R

COLORES GTM: A/R



A



R



O

Bolsa principal y frontal.



O

## SIN 060 MOCHILA ANTARA

MATERIAL: Poliéster  
MEDIDA: 38 x 42 x 18 cm  
ÁREA DE IMPRESIÓN: 10 x 14 cm  
TÉCNICA DE IMPRESIÓN: Bordado / Serigrafía  
COLORES: A/O/R/S

COLORES GTM: A/R/S



S



A



R

Aditamento especial para audífonos. Bolsa para celular.



A

## SIN 120 MOCHILA MAURITANIA

MATERIAL: Poliéster  
MEDIDA: 33 x 39 x 13 cm  
ÁREA DE IMPRESIÓN: 10 x 16 cm  
TÉCNICA DE IMPRESIÓN: Bordado / Serigrafía  
COLORES: A/N/R

COLORES GTM: A/N/R



R



N

Bolsa frontal y bolsa lateral de red.



R



N



A



V

Bolsa frontal intermedia y principal. 2 Bolsas laterales de red.

## SIN 490 MOCHILA CAURA

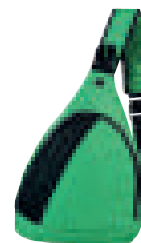
MATERIAL: Poliéster  
MEDIDA: 31 x 41 x 11 cm  
ÁREA DE IMPRESIÓN: 12 x 18 cm  
TÉCNICA DE IMPRESIÓN: Bordado / Serigrafía  
COLORES: A/N/R/V  
COLORES GTM: A/N/R



TEXTILES / MOCHILAS



M



V



R



O



Y



A

Aditamento especial para audífonos.

## SIN 038 MOCHILA EUROPE

MATERIAL: Poliéster  
MEDIDA: 38 x 42 x 13 cm  
ÁREA DE IMPRESIÓN: 12 x 12 cm  
TÉCNICA DE IMPRESIÓN: Bordado / Serigrafía  
COLORES: A/M/O/R/V/Y  
COLORES GTM: A/R





# PORTAFOLIOS



TEXTILES / PORTAFOLIOS



## SIN 452 PORTAFOLIO XIA

tossh

MATERIAL: Poliéster  
MEDIDA: 38 x 28 x 6.5 cm  
ÁREA DE IMPRESIÓN: 15 x 15 cm  
TÉCNICA DE IMPRESIÓN: Bordado / Serigrafía  
COLORES: Negro



Bolsa principal con espacio para laptop de 15" y tablet. Organizador de documentos interno.  
2 Bolsas frontales con cierre. Aditamento especial trasero para poner en trolley. Incluye correa ajustable.







### SIN 488 PORTAFOLIO AZAT

MATERIAL: Poliéster  
MEDIDA: 41 x 30 x 6,5 cm  
ÁREA DE IMPRESIÓN: 17 x 10 cm  
TÉCNICA DE IMPRESIÓN: Bordado / Serigrafía  
COLORES: Gris  
COLORES GTM: Gris



Bolsa principal con espacio para laptop de 15", organizador y bolsa interna con cierre, 2 bolsas frontales con cierre, correa ajustable y aditamento especial trasero para poner en trolley.



### SIN 475 PORTAFOLIO GANDRIA

MATERIAL: Poliéster  
MEDIDA: 39,5 x 29 x 5 cm  
ÁREA DE IMPRESIÓN: 26 x 14 cm  
TÉCNICA DE IMPRESIÓN: Bordado / Serigrafía  
COLORES: Negro  
COLORES GTM: Negro



Bolsa principal y frontal. Incluye correa ajustable y aditamento especial trasero para poner en trolley.



R

### tossh SIN 308 PORTAFOLIO FLORENCIA

MATERIAL: Poliéster  
MEDIDA: 40 x 31 x 5 cm  
ÁREA DE IMPRESIÓN: 25 x 18 cm  
TÉCNICA DE IMPRESIÓN: Bordado / Serigrafía  
COLORES: C/R



C

Bolsa frontal con compartimentos para bolígrafos, celular y tarjetas. Bolsa principal con 3 compartimentos para accesorios y un espacio acojinado para laptop de 14". Asa metálica.



TEXTILES / PORTAFOLIOS



TEXTILES / PORTAFOLIOS



V



A



R

## LAP 005 PORTA LAPTOP LOANDA

MATERIAL: Neopreno  
MEDIDA: 36 x 27 x 3 cm  
ÁREA DE IMPRESIÓN: 28 x 10 cm  
TÉCNICA DE IMPRESIÓN: Serigrafía / Goteado en Resina  
COLORES: A/O/R/V



O

R

A

Porta laptop de 16", correa ajustable y broche velcro.

## SIN 117 PORTAFOLIO HALLEY

MATERIAL: Poliéster  
MEDIDA: 29 x 36 x 6.5 cm  
ÁREA DE IMPRESIÓN: 8 x 9 cm  
TÉCNICA DE IMPRESIÓN: Serigrafía  
COLORES: A/R

to<sup>ss</sup>h



R

Bolsa principal y frontal. Espacio para laptop de 13". Bolsa interna con cierre y red.

## SIN 970 PORTA LAPTOP BARLETTA

MATERIAL: Poliéster  
MEDIDA: 40 x 30 x 4 cm  
ÁREA DE IMPRESIÓN: 29 x 13 cm  
TÉCNICA DE IMPRESIÓN: Bordado / Serigrafía  
COLORES: A/R



A

Espacio para laptop hasta 17". Bolsa principal y frontal.



TEXTILES / PORTAFOLIOS



N

### SIN 135 PORTAFOLIO CÁDIZ

MATERIAL: Poliéster  
MEDIDA: 39 x 31 x 11 cm  
ÁREA DE IMPRESIÓN: 21 x 10 cm  
TÉCNICA DE IMPRESIÓN: Bordado / Serigrafía  
COLORES: A/N



A

Cuatro compartimentos, dos bolsas laterales de red con broche velcro.



O

### SIN 136 PORTA LAPTOP DANUVIO

MATERIAL: Poliéster  
MEDIDA: 37 x 28.5 x 7.5 cm  
ÁREA DE IMPRESIÓN: 22 x 18 cm  
TÉCNICA DE IMPRESIÓN: Bordado / Serigrafía  
COLORES: A/N/O/R  
COLORES GTM: A/N



A

R

N

Tres compartimentos. Espacio para laptop de 15".



R

### SIN 494 PORTAFOLIO GRIGGS

MATERIAL: Poliéster  
MEDIDA: 36 x 33 x 10 cm  
ÁREA DE IMPRESIÓN: 17 x 17 cm  
TÉCNICA DE IMPRESIÓN: Bordado / Serigrafía  
COLORES: A/N/R



A

N

Bolsa principal con cierre y broche velcro, bolsa frontal con cierre, organizador, bolsa pequeña con broche velcro, porta bolígrafos y porta documentos. Incluye correa ajustable.





TEXTILES / PORTAFOLIOS



## SIN 001 PORTAFOLIO EJECUTIVO

MATERIAL: Curpiel  
MEDIDA: 39 x 29 x 7 cm  
ÁREA DE IMPRESIÓN: 24 x 8 cm  
TÉCNICA DE IMPRESIÓN: Bordado / Serigrafía  
COLORES: Negro

COLORES GTM: Negro

Espacio para laptop, tarjetas y documentos. Bolsa frontal.



## SIN 039 PORTAFOLIO SOLUTIONS

MATERIAL: Poliéster  
MEDIDA: 38 x 33 x 6 cm  
ÁREA DE IMPRESIÓN: 28 x 20 cm  
TÉCNICA DE IMPRESIÓN: Serigrafía  
COLORES: Negro

Espacio para documentos. Cierre frontal.



## SIN 005 PORTAFOLIO STUDENT

MATERIAL: Poliéster  
MEDIDA: 39 x 31 x 10.5 cm  
ÁREA DE IMPRESIÓN: 28 x 10 cm  
TÉCNICA DE IMPRESIÓN: Bordado / Serigrafía  
COLORES: Negro



Espacio para laptop, tarjetas y documentos. Bolsa frontal con cierre y correa ajustable.

# MALETAS



TEXTILES / MALETAS



## SIN 311 MALETA-MOCHILA VINCI

MATERIAL: Poliéster  
MEDIDA: 45 x 30 x 23 cm  
ÁREA DE IMPRESIÓN: 15 x 12 cm  
TÉCNICA DE IMPRESIÓN: Bordado / Serigrafía  
COLORES: Gris



Maleta-mochila con bolsa principal, bolsa frontal con cierre, tiras reflejantes, bolsa lateral con cierre y zapatera. Incluye tirantes acojinados, correa ajustable y compartimento trasero para esconder tirantes.

## SIN 162 MALETA JONIA

MATERIAL: Poliéster  
MEDIDA: 50 x 26 x 26 cm  
ÁREA DE IMPRESIÓN: 12 x 12 cm  
TÉCNICA DE IMPRESIÓN: Serigrafía  
COLORES: A/N/O/R/V



O



N



R



A



V

Incluye correa ajustable.

## SIN 132 MALETA LYRA

MATERIAL: Poliéster / Malla  
MEDIDA: 43 x 27 x 18,5 cm  
ÁREA DE IMPRESIÓN: 20 x 10 cm  
TÉCNICA DE IMPRESIÓN: Serigrafía  
COLORES: A/N/O/P/R/V



O



A



V



N



P



R

Bolsa principal y frontal. Incluye correa ajustable.







R



A

## SIN 133 MALETA MING

MATERIAL: Poliéster  
MEDIDA: 47 x 25 x 20 cm  
ÁREA DE IMPRESIÓN: 12 x 13 cm  
TÉCNICA DE IMPRESIÓN: Bordado / Serigrafía  
COLORES: A/R  
COLORES GTM: A/R

Bolsa principal, bolsa de red lateral y correa ajustable.



TEXTILES / MALETAS

## SIN 032 MALETA SPORT

MATERIAL: Poliéster  
MEDIDA: 47 x 28 x 16 cm  
ÁREA DE IMPRESIÓN: 30 x 6 cm  
TÉCNICA DE IMPRESIÓN: Bordado / Serigrafía  
COLORES: A/O/R/V  
COLORES GTM: A/R



V



R



A



O

Bolsa principal y frontal. Incluye correa ajustable.

## SIN 165 MALETA KALASIN

MATERIAL: Poliéster  
MEDIDA: 22 x 22 cm Cerrada / 57 x 35 x 21 cm Abierta  
ÁREA DE IMPRESIÓN: 12 x 8 cm Cerrada / 12 x 8 cm Abierta  
TÉCNICA DE IMPRESIÓN: Serigrafía  
COLORES: A/O/R/V



PLEGADA



R



A



V



O



Maleta mágica plegable. Bolsa principal y frontal.

## SIN 151 MALETA CAIRO

MATERIAL: Poliéster  
MEDIDA: 50 x 29 x 19 cm  
ÁREA DE IMPRESIÓN: 9 x 8 cm  
TÉCNICA DE IMPRESIÓN: Bordado / Serigrafía  
COLORES: A/O/P/R/V  
COLORES GTM: A/O/R/V



R



O



V



P



A

Bolsa principal y frontal de red.





toss<sup>h</sup>

## SIN 960 MALETA TÍBER

MATERIAL: Poliéster  
MEDIDA: 51 x 34 x 22 cm  
ÁREA DE IMPRESIÓN: 23 x 13 cm  
TÉCNICA DE IMPRESIÓN: Bordado / Serigrafía  
COLORES: A/R/V



R



V



A

Bolsa principal, bolsa frontal con cierre, 2 compartimentos laterales, asas y correa ajustable.



TEXTILES / MALETAS



## SIN 503 MALETA MORGAN

MATERIAL: Poliéster / Malla  
MEDIDA: 51 x 28 x 24.5 cm  
ÁREA DE IMPRESIÓN: 24 x 11 cm  
TÉCNICA DE IMPRESIÓN: Bordado / Serigrafía  
COLORES: A/R/S  
COLORES GTM: A/R/S



S



A



R


Bolsa principal, zapatera posterior con cierre, bolsa lateral de red, asas y correa ajustable.





A

### SIN 168 MALETA TABUSH

MATERIAL: Poliéster  
MEDIDA: 49 x 29,5 x 15 cm  
ÁREA DE IMPRESIÓN: 16 x 10 cm  
TÉCNICA DE IMPRESIÓN: Bordado / Serigrafía  
COLORES: A/G/R  
 COLORES GTM: A/R



G



R

Bolsa principal, frontal y lateral de malla. Incluye correa ajustable.



R

### SIN 139 MALETA ODIEL

MATERIAL: Poliéster  
MEDIDA: 62 x 34 x 23 cm  
ÁREA DE IMPRESIÓN: 30 x 12 cm  
TÉCNICA DE IMPRESIÓN: Bordado / Serigrafía  
COLORES: A/R/S



S



A

Bolsa principal y frontal con cierre, dos compartimentos, asas y correa ajustable.



A

### SIN 093 MALETA ASGARD

MATERIAL: Poliéster  
MEDIDA: 53 x 37 x 27 cm  
ÁREA DE IMPRESIÓN: 29 x 10 cm  
TÉCNICA DE IMPRESIÓN: Bordado / Serigrafía  
COLORES: A/R



R

Bolsa principal y frontal. Compartimento para zapatos y bolsa lateral. Incluye correa ajustable.

## SIN 555 MALETA LENNO

MATERIAL: Poliéster  
MEDIDA: 43 x 27.5 x 26.5 cm  
ÁREA DE IMPRESIÓN: 20 x 11 cm  
TÉCNICA DE IMPRESIÓN: Bordado / Serigrafía  
COLORES: A/G/R



Bolsa principal. Bolsa lateral. Incluye correa ajustable.

## SIN 540 MALETA CARDIFF

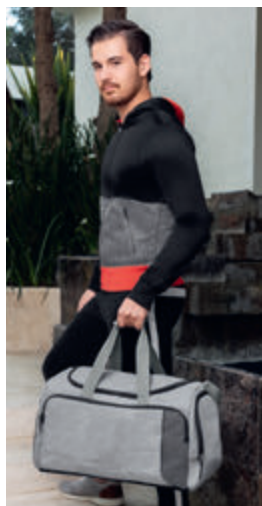
MATERIAL: Poliéster  
MEDIDA: 47 x 26.5 x 25.5 cm  
ÁREA DE IMPRESIÓN: 20 x 7 cm  
TÉCNICA DE IMPRESIÓN: Bordado / Serigrafía  
COLORES: A/G/R



Bolsa principal, frontal y 2 bolsas laterales con cierre. Incluye correa ajustable.



TEXTILES / MALETAS



## SIN 242 MALETA QUARTEIRA

MATERIAL: Poliéster  
MEDIDA: 46 x 29 x 26 cm  
ÁREA DE IMPRESIÓN: 24 x 12 cm  
TÉCNICA DE IMPRESIÓN: Bordado / Serigrafía  
COLORES: Gris

Bolsa principal y frontal con cierre. Incluye bolsa lateral de red, bolsa lateral con cierre y correa ajustable.



## SIN 300 MALETA BLOMSBURY

MATERIAL: Poliéster  
MEDIDA: 57 x 33 x 27 cm  
ÁREA DE IMPRESIÓN: 16 x 10 cm  
TÉCNICA DE IMPRESIÓN: Bordado / Serigrafía  
COLORES: Negro con Plata

Bolsa principal, frontal y lateral con cierres. Incluye correa ajustable.



## SIN 932 MALETA GALICIA

MATERIAL: Poliéster  
MEDIDA: 54 x 30 x 18 cm  
ÁREA DE IMPRESIÓN: 11 x 8 cm  
TÉCNICA DE IMPRESIÓN: Bordado / Serigrafía  
COLORES: Gris

COLORES GTM: Gris

Bolsa principal, una bolsa interna con velcro y otra con cierre, una bolsa frontal con cierre y dos compartimentos internos, bolsa lateral con cierre para zapatos. Asas de manos ajustables.

toSSH





R

## SIN 028 MALETA TRAVEL

MATERIAL: Poliéster  
MEDIDA: 65 x 31 x 25 cm  
ÁREA DE IMPRESIÓN: 18 x 14 cm  
TÉCNICA DE IMPRESIÓN: Bordado / Serigrafía  
COLORES: A/O/R  
COLORES GTM: A/R



A

Bolsa principal, frontal y 2 laterales. Incluye correa ajustable.



V

## SIN 325 MALETA ALOHA

MATERIAL: 60% Algodón / 40% Poliéster  
MEDIDA: 52 x 30 x 27 cm  
ÁREA DE IMPRESIÓN: 15 x 6 cm Bolsa Frontal / 6 x 3 cm Placa  
TÉCNICA DE IMPRESIÓN: Bordado / Serigrafía  
COLORES: A/V



A

Bolsa principal, bolsa frontal, 2 bolsas laterales con cierre, asas y correa ajustable.



A

## SIN 294 MALETA IAN

MATERIAL: Poliéster  
MEDIDA: 65 x 30 x 22 cm  
ÁREA DE IMPRESIÓN: 22 x 15 cm  
TÉCNICA DE IMPRESIÓN: Bordado / Serigrafía  
COLORES: A/G



G

Bolsa principal, bolsa frontal con cierre, asas y correa ajustable.



TEXTILES / MALETAS

## SIN 911 MALETA HANKO

MATERIAL: Poliéster / Curpiel  
MEDIDA: 50 x 42 x 28 cm  
ÁREA DE IMPRESIÓN: 13 x 13 cm  
TÉCNICA DE IMPRESIÓN: Bordado / Serigrafía  
COLORES: Café

to<sup>ssh</sup>



Bolsa principal y compartimento para zapatos.

## SIN 150 MALETA CADDY

MATERIAL: Poliéster  
MEDIDA: 48 x 35 x 27 cm  
ÁREA DE IMPRESIÓN: 27 x 8 cm  
TÉCNICA DE IMPRESIÓN: Bordado / Serigrafía  
COLORES: Negro

to<sup>ssh</sup>



Bolsa principal y compartimento para zapatos. Incluye identificador de maletas.



TEXTILES / MALETAS



TEXTILES / MALETAS

### SIN 285 MALETA ALBUFEIRA

MATERIAL: Canvas  
MEDIDA: 49 x 28 x 26 cm  
ÁREA DE IMPRESIÓN: 11 x 11 cm  
TÉCNICA DE IMPRESIÓN: Bordado / Serigrafía  
COLORES: Gris



Bolsa principal, lateral con asa y 2 bolsas frontales. Incluye correa ajustable.

### SIN 917 MALETA BUZZARD

MATERIAL: Canvas  
MEDIDA: 48.5 x 28 x 17 cm  
ÁREA DE IMPRESIÓN: 13 x 15 cm  
TÉCNICA DE IMPRESIÓN: Bordado / Serigrafía  
COLORES: Café  
COLORES GTM: Café



Incluye correa ajustable.

tossh

### SIN 307 MALETA ANDINO

MATERIAL: Poliéster  
MEDIDA: 50 x 33 x 19 cm  
ÁREA DE IMPRESIÓN: 27 x 16 cm  
TÉCNICA DE IMPRESIÓN: Bordado / Serigrafía  
COLORES: C/R



Bolsa principal, bolsa frontal con compartimento para smartphone, bolígrafos y documentos. Incluye asas metálicas y correa ajustable.





TEXTILES / MALETAS



## SIN 068 MALETA FARAH

MATERIAL: Curpiel  
MEDIDA: 49 x 35 x 20 cm  
ÁREA DE IMPRESIÓN: 14 x 12 cm  
TÉCNICA DE IMPRESIÓN: Serigrafía  
COLORES: Negro

tossh



Bolsa principal con cierre interno. Bolsa trasera con cierre. Incluye correa ajustable.



## SIN 710 MALETA SIERRA NEVADA

MATERIAL: Poliéster  
MEDIDA: 62 x 30 x 30 cm  
ÁREA DE IMPRESIÓN: 30 x 5 cm  
TÉCNICA DE IMPRESIÓN: Bordado / Serigrafía  
COLORES: Negro con Plata



Maleta trolley con bolsa principal, bolsa frontal con cierre, asa lateral y correa ajustable.



tossh

## SIN 169 MALETA VARENNA

MATERIAL: Poliéster  
MEDIDA: 41 x 37 x 19,5 cm  
ÁREA DE IMPRESIÓN: 14 x 14 cm  
TÉCNICA DE IMPRESIÓN: Bordado / Serigrafía  
COLORES: Gris



Maleta Trolley. Bolsa principal con cierre en forro, tirantes elásticos internos para ajustar y compartimento con cierre. Bolsa central con espacio para laptop. Bolsa frontal con organizador de documentos. Parte trasera con compartimento con cierre para ocultar trolley. Incluye asas de mano.



TEXTILES / MALETAS



## SIN 411 MALETA FALESIA

MATERIAL: Poliéster  
MEDIDA: 51 x 30 x 24 cm  
ÁREA DE IMPRESIÓN: 5 x 2,5 cm  
TÉCNICA DE IMPRESIÓN: Láser en Placa Metálica  
COLORES: Negro

Bolsa principal y frontal con cierre. Placa metálica removible para fácil grabado. Incluye correa ajustable.

## SIN 154 MALETA IVAR

MATERIAL: Poliéster  
MEDIDA: 35 x 48 x 22 cm  
ÁREA DE IMPRESIÓN: 4 x 2.5 Placa Metálica  
TÉCNICA DE IMPRESIÓN: Láser en Placa Metálica  
COLORES: Negro

COLORES GTM: Negro

tossh



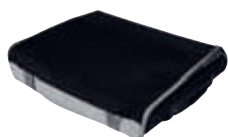
Maleta trolley dos ruedas. Compartimento principal y compartimento interno con bolsa de red con cierre. Bolsa frontal con cierre y placa removible para fácil grabado.



TEXTILES / MALETAS

## SIN 094 MALETA BIFROST

MATERIAL: Poliéster  
MEDIDA: 35 x 50 x 22 cm  
ÁREA DE IMPRESIÓN: 30 x 30 cm  
TÉCNICA DE IMPRESIÓN: Bordado / Serigrafía  
COLORES: Negro



Maleta trolley 2 ruedas. Incluye 2 compartimentos internos con cierre. Maleta plegable.

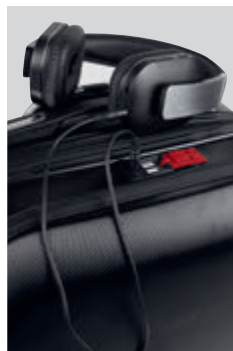




to<sup>ssh</sup>

## SIN 952 MALETA RAINIER

MATERIAL: Estireno / Poliéster  
MEDIDA: 34 x 50 x 20 cm  
ÁREA DE IMPRESIÓN: 4 x 2.5 cm  
TÉCNICA DE IMPRESIÓN: Láser en Placa Metálica  
COLORES: Negro



TEXTILES / MALETAS

Maleta trolley 4 ruedas. Cierre frontal con espacio para laptop y organizador de documentos. Cierre principal con 2 compartimentos internos. Placa metálica removible para fácil grabado y candado de seguridad con combinación de 3 dígitos. Incluye cables cargadores para conectar batería auxiliar, dispositivos electrónicos y reproductor de audio. Incluye doble puerto de USB, 1 puerto de Micro USB y entrada de audio de 3.5 mm. (No incluye batería auxiliar).

## SIN 905 MALETA VENECIA

MATERIAL: Estireno / Poliéster  
MEDIDA: 34 x 47 x 22 cm  
ÁREA DE IMPRESIÓN: 6,4 x 1,4 cm  
TÉCNICA DE IMPRESIÓN: Láser en Placa Metálica  
COLORES: N/S



S



N

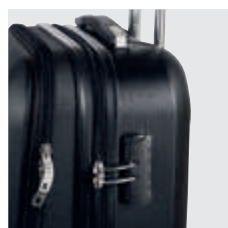
Maleta trolley 4 ruedas. Incluye 4 compartimentos interiores, placa metálica removible para fácil grabado y candado de seguridad TSA con combinación de 3 dígitos.



## SIN 091 MALETA DEVONPORT

MATERIAL: Estireno / Poliéster  
MEDIDA: 34 x 48 x 19 cm  
ÁREA DE IMPRESIÓN: 4 x 2,5 cm  
TÉCNICA DE IMPRESIÓN: Láser en Placa Metálica  
COLORES: Negro

tossh



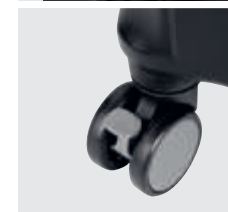
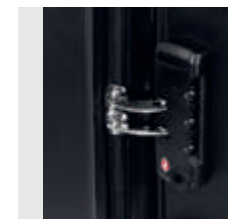
Maleta trolley 4 ruedas. Cierre frontal con espacio para laptop y organizador de documentos. Cierre principal con 2 compartimentos internos. Placa metálica removible para fácil grabado y candado de seguridad con combinación de 3 dígitos.





## SIN 880 SET DE MALETAS JODHPUR

MATERIAL: Estireno / Poliéster  
MEDIDA: 32 x 45 x 20 cm Maleta 20" / 39 x 56 x 25 cm Maleta 24"  
ÁREA DE IMPRESIÓN: 6 x 2 cm  
TÉCNICA DE IMPRESIÓN: Láser en Placa Metálica  
COLORES: Negro



TEXTILES / MALETAS



Set de 2 maletas de 20" y 24" trolley con 4 ruedas y frenos de seguridad. Interior con cintas elásticas con broche y panel divisor de malla y cierre. Candado de seguridad TSA con combinación de 3 dígitos. Placas removibles para fácil grabado.